

SMART CONNECTION

LOGICIEL DE GESTION
DES COMMANDES



GÉRER LA PRODUCTION DE FAÇON SIMPLE ET IMMÉDIATE



SMARTCONNECTION EST UN LOGICIEL DE GESTION DES COMMANDES DANS L'ENTREPRISE, DEPUIS LEUR CRÉATION JUSQU'AU PLANNING ET À LA MISE EN FABRICATION À PROPREMENT PARLER, LE TOUT EN QUELQUES ÉTAPES SIMPLES ET INTUITIVES. GRÂCE À SMARTCONNECTION, IL EST POSSIBLE DE CONNECTER LES MACHINES DU SITE DE PRODUCTION POUR TRANSFORMER L'ENTREPRISE EN CLÉ 4.0

LE MARCHÉ REQUIERT

des technologies qui permettent aux entreprises manufacturières d'évoluer par le biais d'un changement qui simplifie, contrôle et optimise les phases de production. Devenir protagoniste de l'industrie 4.0 signifie savoir atteindre l'efficacité maximale.

BIESSE RÉPOND

avec des **solutions technologiques** qui valorisent et soutiennent l'habileté technique et la connaissance des processus et des matériaux, qui s'adressent aux petites et moyennes entreprises du secteur qui veulent augmenter le rendement et rendre leurs usines plus efficaces.

SMART CONNECTION

Powered by Retuner



**GÉREZ
LA COMMANDE**

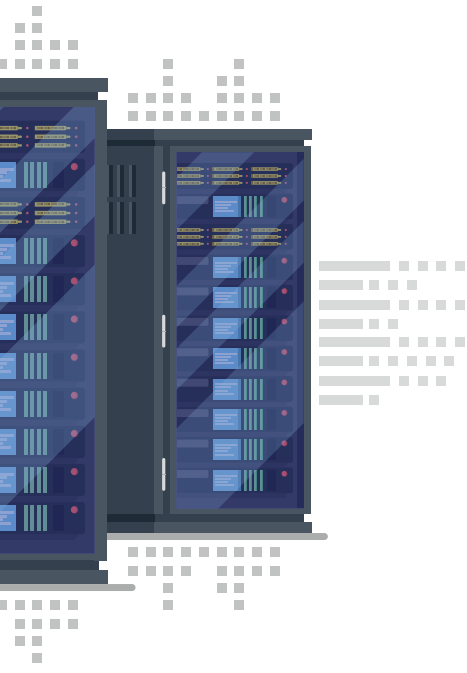
PROGRAMMEZ

PLANIFIEZ

FAÇONNEZ

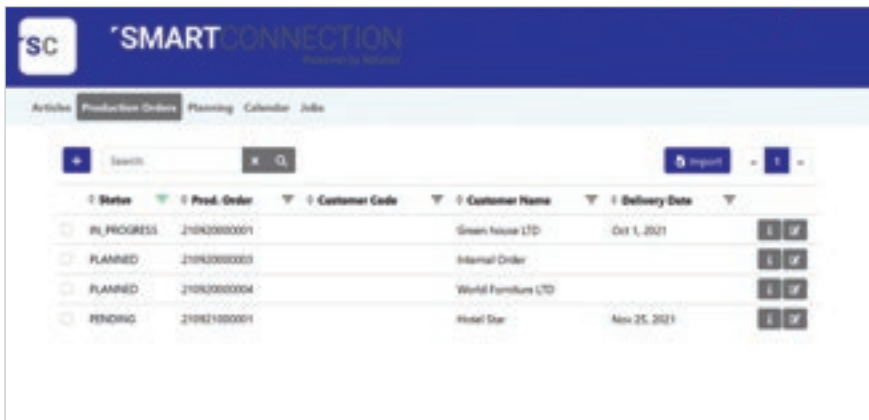
GÉRER LA PRODUCTION DE FAÇON SIMPLE ET IMMÉDIATE





FACILITÉ D'UTILISATION MAXIMALE

1. GESTION DES COMMANDES



The screenshot shows the 'Production Orders' section of the SmartConnection software. It features a search bar, an 'Import' button, and a table with columns for Status, Prod. Order, Customer Code, Customer Name, and Delivery Date. The table contains four rows of data.

Status	Prod. Order	Customer Code	Customer Name	Delivery Date
IN PROGRESS	210K2000001		Green House LTD	Oct 1, 2021
PLANNED	210K2000003		Internal Order	
PLANNED	210K2000004		World Furniture LTD	
PENDING	210K2100001		Hotel Dan	Nov 25, 2021



Smartconnection, une solution capable de fonctionner indépendamment du logiciel de programmation, permet de créer des commandes de travail contenant les produits et les nomenclatures de base avec les variantes, les façonnages associés, les dessins et les notes nécessaires.

2. PROGRAMMATION



The screenshot shows the 'CNC Machining' section of the SmartConnection software. It displays details for a specific production order, including dates, times, and a 'Work shift' table.

Production Order	Code	Article Code	Name	Qty	Unit
210K2100001	210K2100004		Sup	10	PCS



Pour chaque commande créée, il est possible de programmer les différentes phases de travail qui peuvent appartenir à une, plusieurs machines ou stations finales de montage/contrôle de qualité. La planification des commandes de travail s'effectue en fonction des temps et des ressources disponibles dans l'entreprise.

3. CALENDRIER



SmartConnection permet, au moyen d'un calendrier, de planifier les différentes étapes des travaux sur les machines ou les station de façonnage manuel. Le calendrier affiche de manière graphique la connexion entre les différentes phases. La non-faisabilité entraîne l'engagement de la machine/station et l'état d'avancement de chacune d'entre elles.

4. USINAGES

ID	Description	Status	Product Code	Product	Prod. Order	Prod. Order Status	Customer	Completion	Start
21002000003	CNC Machining	PLANNED	21002000003	Top	21002000001	IN PROGRESS	Green House LTD	34%	Sep 22, 2021
21002000004	CNC Machining	PLANNED	21002000003	Legs	21002000001	IN PROGRESS	Green House LTD		Sep 22, 2021
21002000013	CNC Machining	PLANNED	21002000004	Door	21002000002	PLANNED	Internal Order		
21002000018	CNC Machining	PLANNED	21002000014	Shaft	21002000004	PLANNED	World Furniture LTD		
21002000009	CNC Machining	IN PROGRESS	21002000004	Top	21002000003	PLANNED	Hotel Star	34%	Sep 22, 2021



Une fois que le part-program ou la configuration ont été envoyée et que le processus de production a démarré, l'application web permet de vérifier l'avancement du processus en temps réel et de récapituler les temps, les pièces et les non-conformités de chaque façonnage individuel.

En plus des fonctionnalités de base de SmartConnection, SMARTCONNECTIONPRO permet de :

- suivre les état de la machine, calculer les KPI liés à la production et à l'utilisation des machines,

- intégrer les optimisateurs Biese B_OPTI et B_NEST, planifier les phases au moyen d'un calendrier avec des fonctionnalités avancées basées sur les séries historiques des façonnages,

- diviser et regrouper les commandes pour rationaliser l'utilisation et la charge de travail en production.

