

# B\_OPTI

LOGICIEL D'OPTIMISATION  
DES SCHÉMA DE COUPE



# LOGICIEL POUR LA GESTION INTELLIGENTE ET ASSISTÉE DES PHASES DE COUPE



**B\_OPTI EST LE LOGICIEL D'OPTIMISATION DES SCHÉMAS DE COUPE ENTIÈREMENT DÉVELOPPÉ PAR BIESSE. EN FONCTION DE LA LISTE DES PIÈCES À PRODUIRE ET DES PANNEAUX DISPONIBLES, IL EST EN MESURE DE CALCULER LA MEILLEURE SOLUTION, EN RÉDUISANT AU MAXIMUM LA CONSOMMATION DES MATÉRIELS, LES TEMPS DE COUPE ET LES COÛTS DE PRODUCTION.**

- Interface simple et intuitive
- Fiabilité élevée des algorithmes de calcul pour les lots de production des petites et grandes entreprises
- Importation automatique des listes de coupe générées par logiciel pour la conception des meubles et/ou par les systèmes de gestion ERP



# B\_OPTI



# FACILITÉ D'UTILISATION MAXIMALE

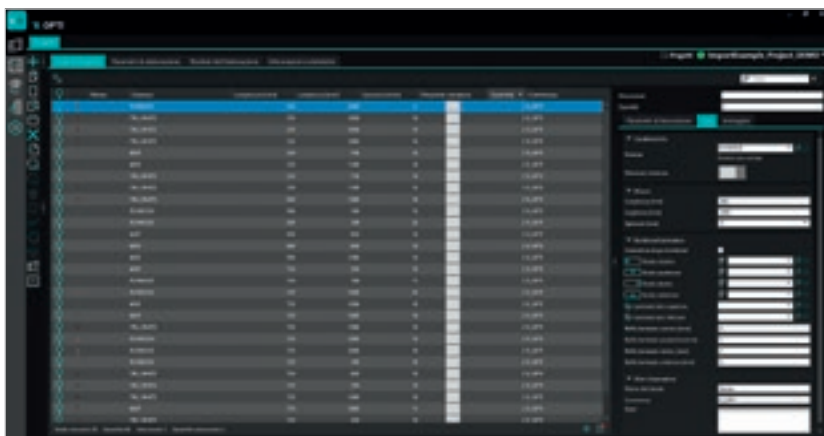
B\_OPTI permet de configurer les paramètres d'optimisation pour réduire les temps de coupe et le matériau utilisé en fonction des besoins du client.

## GESTION DES COMMANDES



Le logiciel est en mesure de gérer les commandes de petits et grands lots de production en organisant l'ordre de travail à optimiser de manière simple et intuitive. B\_OPTI vous calcule le temps réel et le coût nécessaire pour chaque phase de coupe, en vous garantissant un rendement maximal.

## NOMENCLATURE MULTIMATÉRIAU



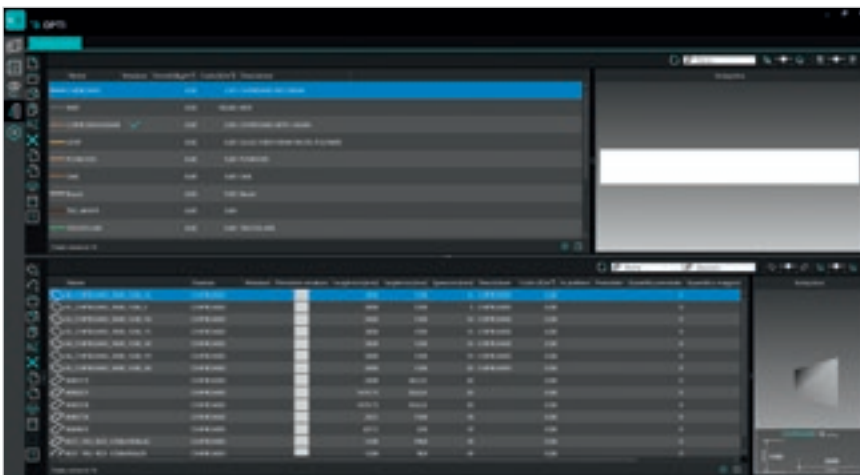
La nomenclature multimatériel est la page unique pour la saisie des pièces à découper, même en présence de plusieurs matériaux, contenant les informations de pièces individuelles qui rappellent des façonnages postérieurs à la coupe.



Toutes les informations de chaque sous-format à optimiser sont mentionnées et imprimées sur une étiquette avec un schéma personnalisable.

# MATÉRIAU PRÉSENT EN STOCK OU EN ENTREPÔT, EN RÉDUISANT AU MINIMUM LES CHUTES

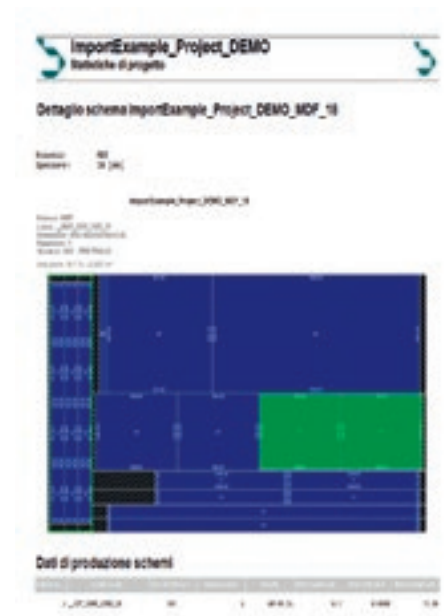
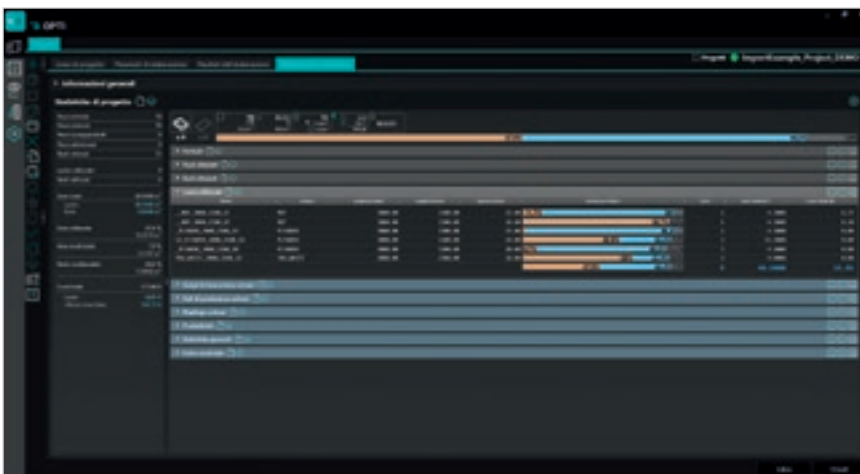
## ENTREPÔT DES MATÉRIAUX



Il s'agit de l'archive de tous les matériaux disponibles. Panneaux/restes, bords, laminés et pièces en option à forte rotation :

- Les stocks peuvent être mis à jour automatiquement et via importation spécifique
- Il est possible d'effectuer l'exportation du stock exact au format CSV et XML
- Il est possible d'afficher l'aperçu du panneau personnalisable

## RAPPORTS ET STATISTIQUES



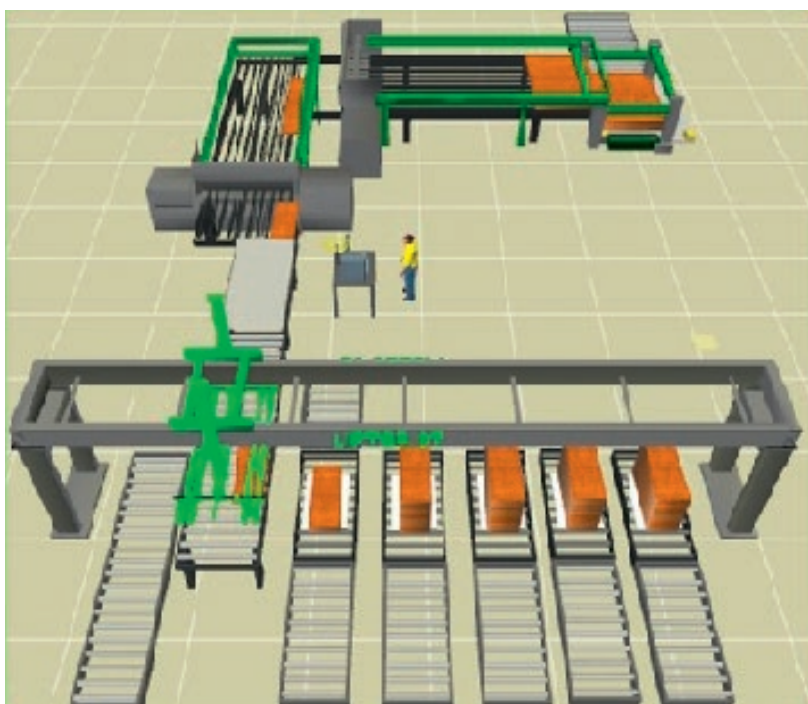
Le configurateur permet de sélectionner les types de rapports et de statistiques à générer. Les rapports et les statistiques peuvent être librement personnalisés en ajoutant ou en supprimant des champs et en modifiant leur mise en page.



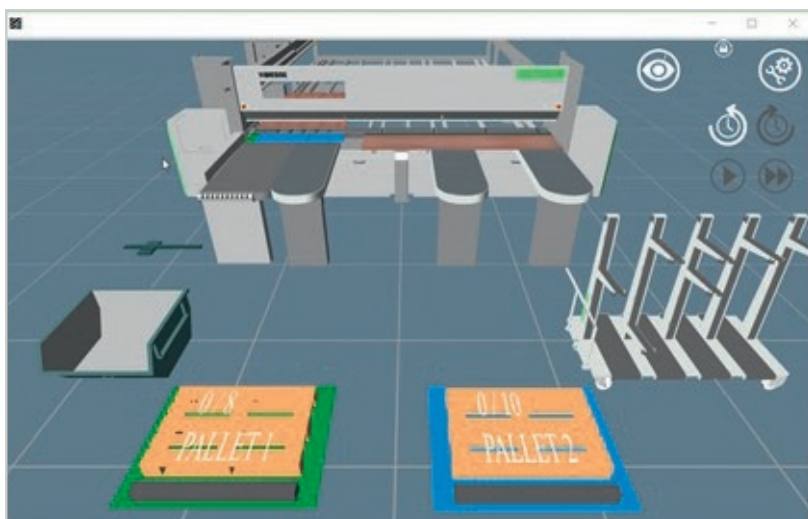
# INTÉGRATION MAXIMALE AVEC LA MACHINE

Efficacité maximale de la gestion des stations de déchargement des pièces produites.

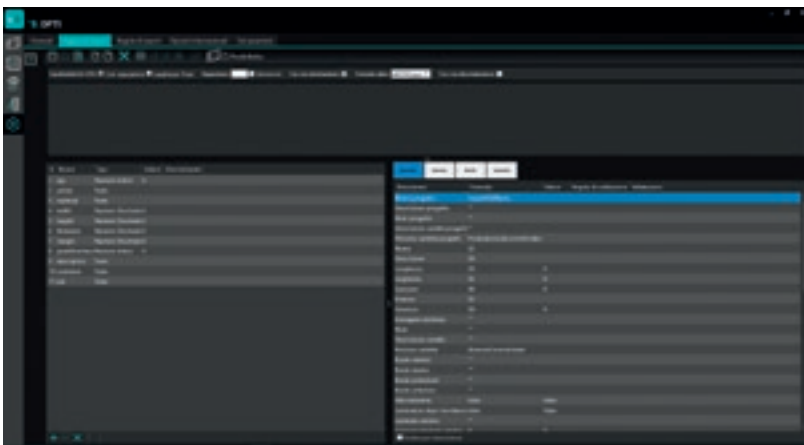
## GESTION DES PILES DE DÉCHARGEMENT



Le logiciel est en mesure de gérer la sortie des pièces en fonction des dimensions ou en fonction d'une description précise de la pièce qui en décide sa priorité.



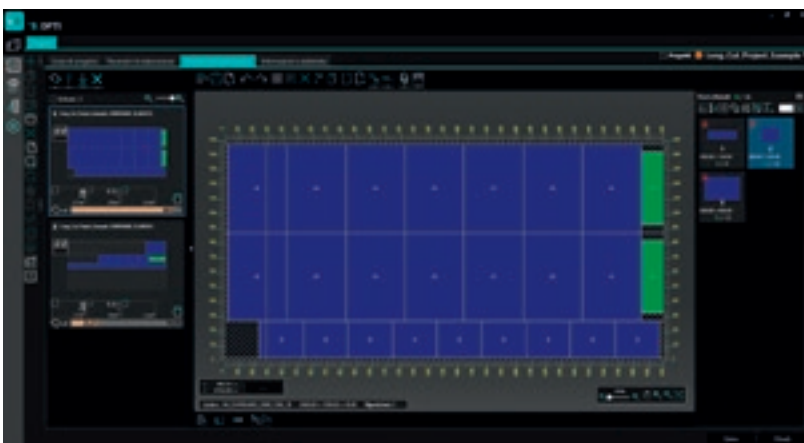
## INTÉGRATION DU LOGICIEL DE CONCEPTION ET DES SUPERVISEURS DE LIGNES AVEC LES LOGICIELS DE GESTION



L'importation permet d'importer un ou plusieurs listes de coupe générées par les logiciels de gestion d'entreprise ou par un logiciel de conception du meuble, en éliminant toute la phase de saisie manuelle des données.



## ÉDITEUR MANUEL



Durant le façonnage, il est possible de modifier manuellement de manière partielle ou totale un ou plusieurs schémas de coupe.

Le logiciel vérifie l'exactitude des modifications et met à jour tous les rapports avec l'élaboration d'une nouvelle solution en conservant également la solution optimisée.

# LE SERVICE À LA CLIENTÈLE EST NOTRE FAÇON D'ÊTRE

SERVICES est une nouvelle expérience pour nos clients, pour offrir une nouvelle valeur faite non seulement d'une excellente technologie mais d'un lien de plus en plus direct avec l'entreprise, le professionnalisme qui la compose et l'expérience qui la caractérise.



## DIAGNOSTIC AVANCÉ

Canaux numériques pour interaction à distance en ligne 24h/24 et 7 jours sur 7. Toujours prêts à intervenir sur site 7 jours sur 7.



## RÉSEAU MONDIAL

39 filiales, plus de 300 agents et revendeurs certifiés dans 120 pays et des dépôts de pièces de rechange en Amérique, Europe et Extrême-Orient.



## PIÈCES DE RECHANGE DISPONIBLES IMMÉDIATEMENT

Identification, expédition et livraison de pièces de rechange pour toutes les exigences.



## OFFRE DE FORMATION ÉVOLUÉE

De nombreux modules de formation sur site, en ligne et en salle pour des parcours de croissance personnalisés.



## SERVICES DE VALEUR

Une large gamme de services et de logiciels pour l'amélioration continue des performances de nos clients.



## EXCELLENCE DU NIVEAU DE SERVICE

**+550**

TECHNICIENS HAUTEMENT SPÉCIALISÉS DANS LE MONDE, PRÊTS À ASSISTER LES CLIENTS POUR TOUS LEURS BESOINS

**90%**

DE CAS D'ARRÊT MACHINE, AVEC UN DÉLAI DE RÉPONSE INFÉRIEUR À 1 HEURE

**+100**

EXPERTS EN CONTACT DIRECT À DISTANCE ET EN TÉLÉSERVICE

**92%**

DE COMMANDES DE PIÈCES DE RECHANGE POUR ARRÊT MACHINE EXÉCUTÉES DANS LES 24 HEURES

**+50.000**

ARTICLES EN STOCK DANS LES DÉPÔTS DE PIÈCES DE RECHANGE

**+5.000**

VISITES D'ENTRETIEN PRÉVENTIF

**80%**

DE DEMANDES D'ASSISTANCE RÉSOLUES EN LIGNE

**96%**

DE COMMANDES DE PIÈCES DE RECHANGE EXÉCUTÉES DANS LES DÉLAIS ÉTABLIS

**88%**

DE CAS RÉSOLUS AVEC LA PREMIÈRE INTERVENTION SUR SITE

# MADE WITH BIESSSE

## LE LOGICIEL QUI PERMET D'AUGMENTER LA COMPÉTITIVITÉ

Depuis vingt ans, Artinvest est l'une des entreprises leader dans la vente de meubles et de matériel pour leur fabrication en Serbie.

« Nous disposons de 10 magasins rattachés à l'atelier central : les clients viennent dans notre magasin avec déjà quelques idées en tête ou des spécifications d'éléments ou des mesures, et peuvent nous demander « J'ai besoin de cette couleur-ci ou de celle-là, cet élément avec ce bord », mais nous pouvons aussi les aider s'ils ne connaissent pas bien ce type d'activité, afin qu'ils fabriquent leurs meubles en toute autonomie. Nous utilisons Optiplanning, le logiciel Biesse pour l'optimisation de la coupe. Nous recevons différentes commandes des clients et les insérons directement dans le système, ici au siège de la société. Ces données sont ensuite envoyées à la production. Nous devons tout compléter pour produire les éléments et nous devons

les envoyer aux clients sans erreur et bien évidemment dans les délais requis.

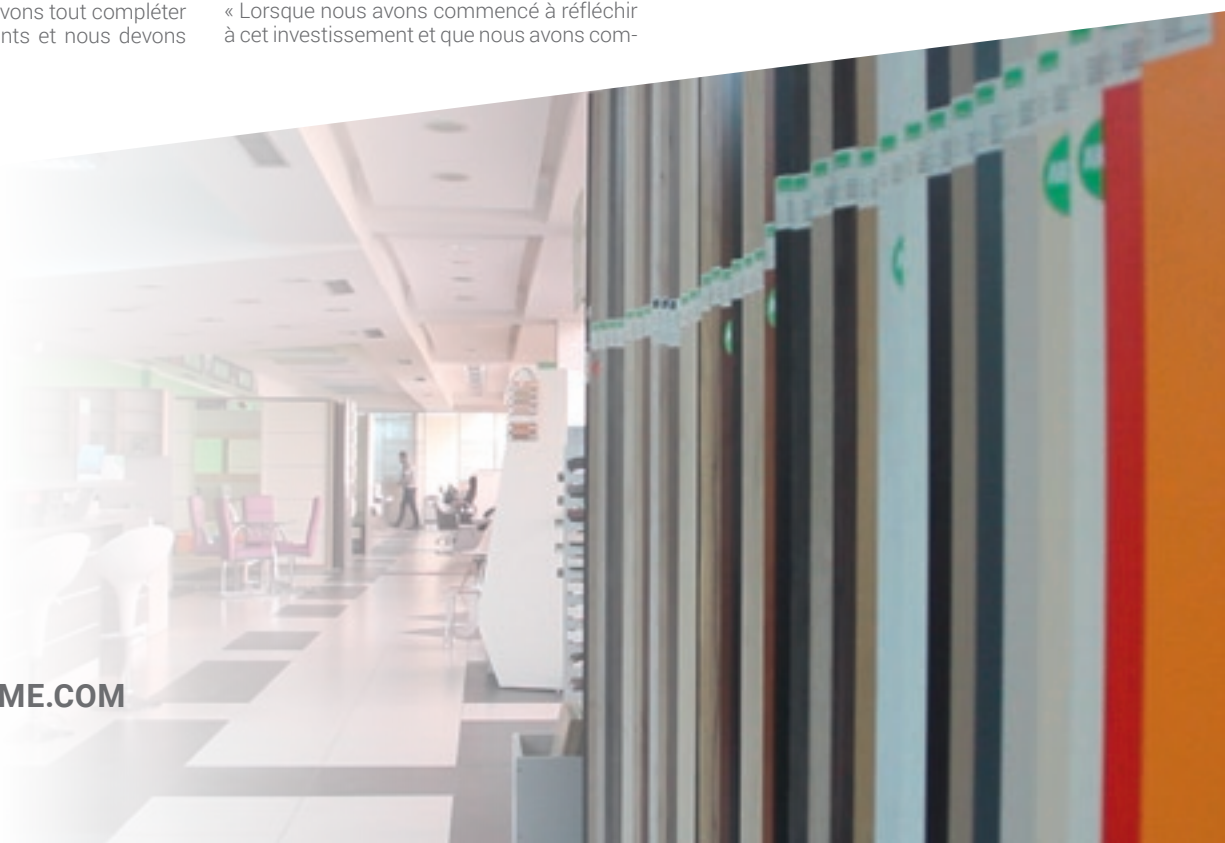
*« Sans l'aide d'un logiciel, nous serions aveugles et incapables de faire quoi que ce soit. »*

*Sasa Kostic, Directeur.*

« L'ensemble du système prépare les plans pour la coupe. Celle-ci est automatisée de sorte que l'opérateur ne puisse pas se tromper ni choisir une autre couleur. Une fois cette étape terminée, on passe au perçage sur la Skipper ou la Rover. Avec le logiciel Biesse dont nous disposons actuellement, et avec d'autres logiciels que nous souhaitons intégrer, je pense que notre avantage sur nos concurrents peut atteindre un niveau supérieur ».

« Lorsque nous avons commencé à réfléchir à cet investissement et que nous avons com-

pris que nous avons besoin d'une solution de ce type, nous avons contacté cinq des plus grands fabricants européens. Quand on veut prendre une telle décision, il faut tenir compte de nombreux facteurs : la confiance, le prix, la qualité de l'équipement, l'expédition, et, un aspect important, le service après-vente. Biesse nous a vraiment écoutés, nous savons qu'ils ont un service d'assistance en Serbie avec de nombreux techniciens, et pour nous, il est vraiment important que le support soit de qualité. Au cours de ces derniers mois, après l'installation, Biesse nous a fourni un excellent support, les machines fonctionnent très bien et tout se passe pour le mieux. Je peux dire que nous sommes vraiment satisfaits de notre choix ! ».



# Racines italiennes, vision internationale.

Nous sommes une entreprise internationale spécialisée dans la fabrication de lignes intégrées et de machines pour l'usinage du bois, du verre, de la pierre, du plastique et de matériaux composites.

Grâce à notre expertise profonde et ancrée, alimentée par notre réseau mondial en constante expansion, nous accompagnons l'évolution de votre entreprise, pour vous permettre de donner libre cours à votre imagination.

La maîtrise des matériaux, depuis 1969.

# Nous simplifions vos procédés de fabrication pour faire briller le potentiel de n'importe quel matériau.



