

# OPTI PLANNING



OPTIMIERUNGSSOFTWARE  
FÜR SCHNITTPLÄNE



# SOFTWARE FÜR DIE INTELLIGENTE UND UNTERSTÜTZTE VERWALTUNG DER SCHNITTPHASEN



**OPTIPLANNING IST DIE ZUR GÄNZE HAUSINTERN ENTWICKELTE OPTIMIERUNGSSOFTWARE FÜR SCHNITTPLÄNE. AUSGEHEND VON DER LISTE DER ZU PRODUZIERENDEN WERKSTÜCKE UND DER VERFÜGBAREN PLATTEN BERECHNET DIE SOFTWARE DIE BESTE LÖSUNG DURCH MAXIMALE VERRINGERUNG DES MATERIALVERBRAUCHS, DER SCHNITTZEITEN UND PRODUKTIONSKOSTEN.**

## DER MARKT VERLANGT

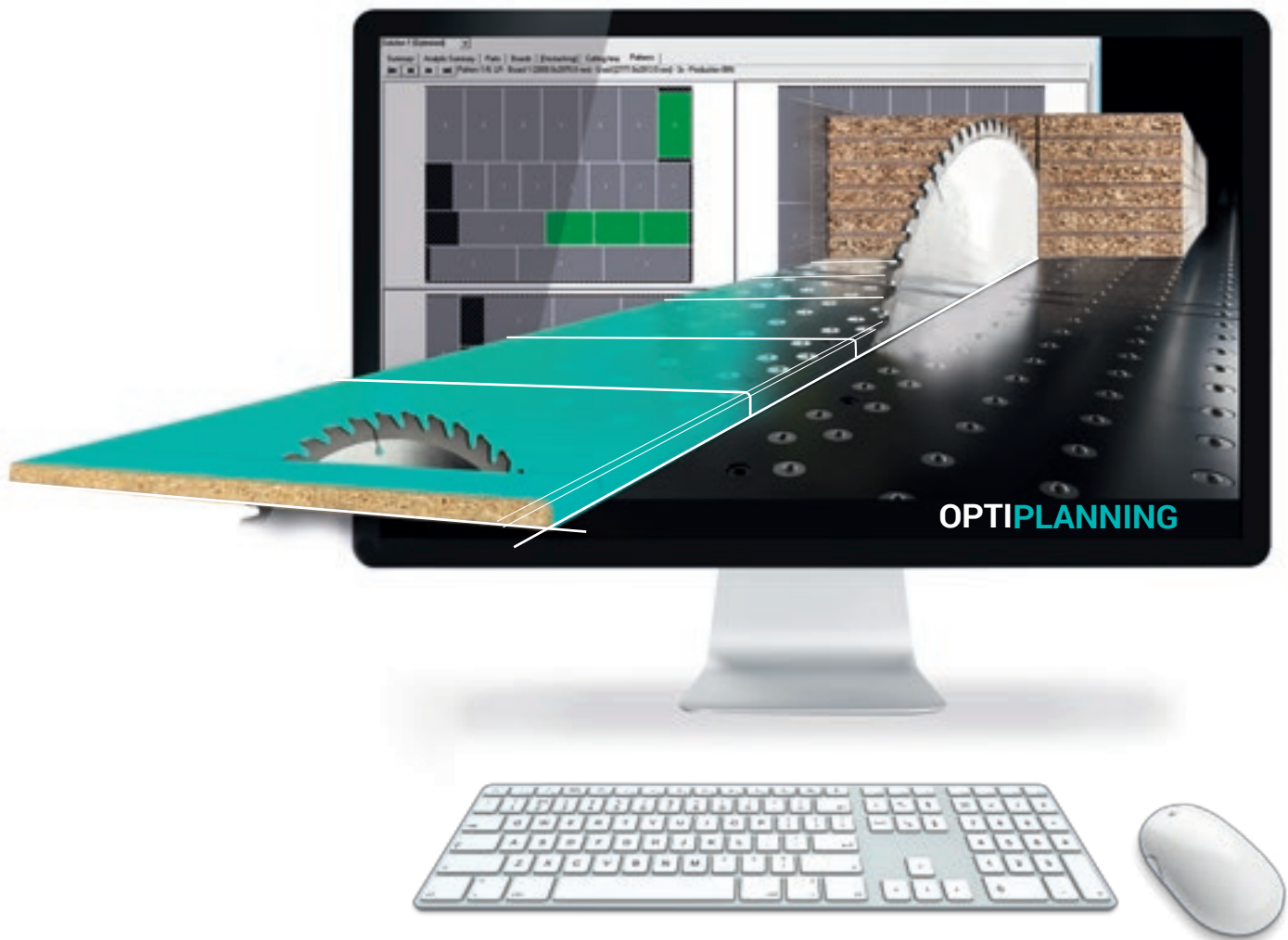
Technologien, die den Fertigungsbetrieben eine Weiterentwicklung ermöglichen, die die Produktionsphasen vereinfacht, kontrolliert und optimiert.

Akteure der Industrie 4.0 zu werden bedeutet das Know how zu besitzen, um maximale Effizienz zu erreichen.

## BIESSE ANTWORTET

mit technologischen Lösungen, die das Fachwissen und die Kenntnis der Prozesse und Materialien aufwerten und unterstützen. Adressaten sind Klein- und Mittelbetriebe der Branche, die ihre Leistungsstärke verbessern und ihre Fabriken effizienter gestalten wollen.

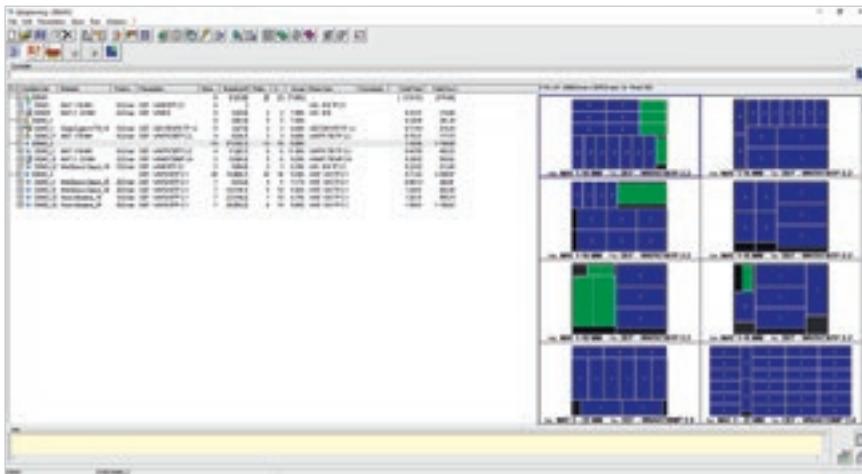
# OPTI PLANNING



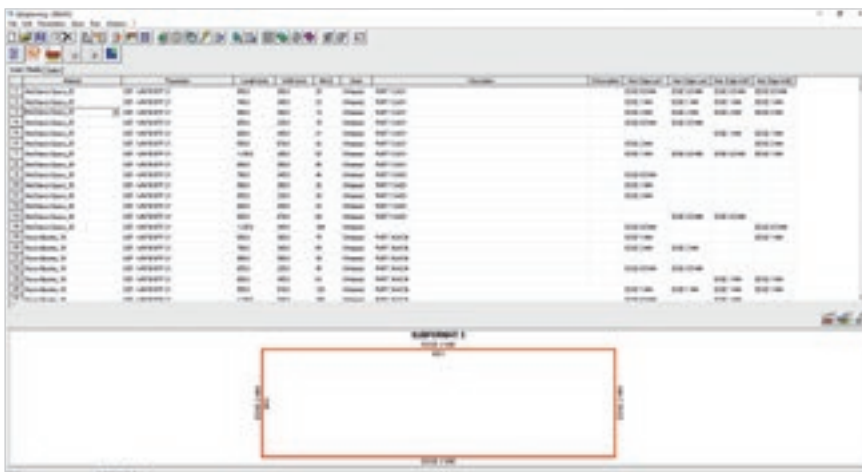
- ✓ MAXIMALE EINBINDUNG IN DIE MASCHINE
- ✓ HOHE ZUVERLÄSSIGKEIT DER BERECHNUNGsalGORITHMEN
- ✓ MAXIMALE BENUTZERFREUNDLICHKEIT
- ✓ EINBINDUNG IN VERWALTUNGS- PLANUNGS- UND LINIENÜBERWACHUNGSPROGRAMME

# MAXIMALE BENUTZERFREUNDLICHKEIT

**OPTIPLANNING ermöglicht das Einstellen von Optimierungsparametern für kürzere Schnittzeiten und eine den Bedürfnissen des Kunden angepasste Materialverwendung.**



Die Software kann Bestellungen großer und kleiner Produktionschargen verwalten und den Arbeitsablauf einfach und intuitiv organisieren. OPTIPLANNING berechnet den tatsächlichen Zeitaufwand und die notwendigen Kosten für jede Schnittphase und gewährleistet dadurch maximale Effizienz.



Die Mehrfach-Materialliste ist die einzige Seite für die Eingabe der zu schneidenden Werkstücke, auch bei mehreren vorhandenen Materialien. Sie enthält die einzelnen Informationen über die Werkstücke, die nach dem Schneiden einer weiteren Bearbeitung bedürfen.

Unbegrenzte Anzahl zu Schneidender Werkstücke



Alle Informationen zum einzelnen zu optimierenden Unterformat werden auf ein Etikett mit personalisierbarem Layout gedruckt.

## DURCH VERWENDUNG VON VORHANDENEM MATERIAL WIRD ABFALL MINIMIERT



### MATERIALLAGER

Dabei handelt es sich um das Archiv aller verfügbarer Materialien. Platten/ Reste, Kanten, Lamine und optionale Werkstücke mit hoher Drehzahl:

- Die Lagerbestände automatisch und durch entsprechendes Importieren aktualisiert werden.
- Der genaue Lagerbestand kann im Format CSV und XML exportiert werden.
- Eine personalisierbare Plattenvorschau kann angezeigt werden.

## HOHE ZUVERLÄSSIGKEIT DER BERECHNUNGsalGORITHMEN



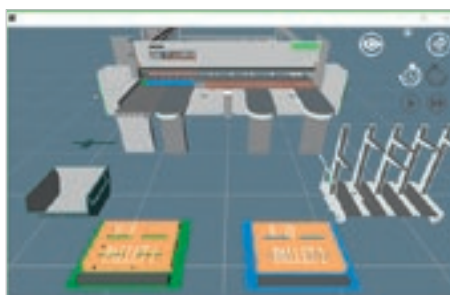
Die Software kann die HW-Eigenschaften der modernen Multiprozessorsysteme optimal nutzen.

Dadurch können auf der Suche nach der besten Lösung mehrere Optimierungen pro Schnittliste gleichzeitig durchgeführt werden, ohne die Berechnungszeiten zu erhöhen.

Anzeige der gefundenen Lösungen mit Bezugnahme auf die wichtigsten Informationen wie Plattenverbrauch, Pläne und erzeugter Abfall.

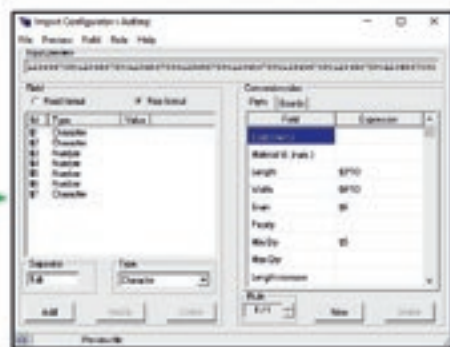
# MAXIMALE EINBINDUNG IN DIE MASCHINE

Maximale effizienz bei der verwaltung der entladestationen der produzierten werkstücke.

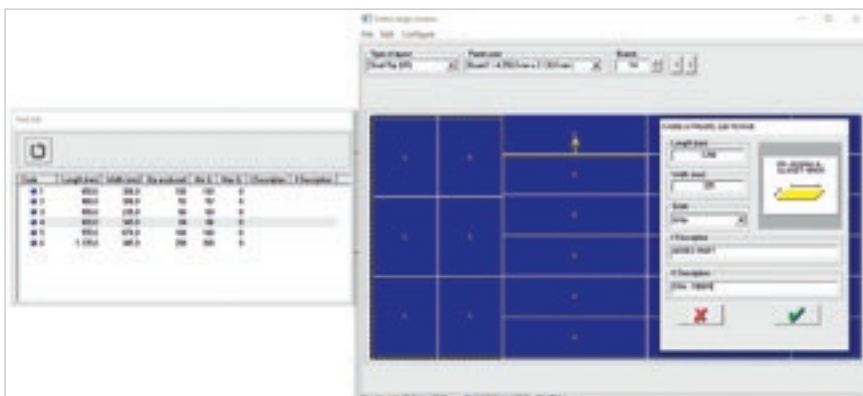


**ENTLADESTAPEL-VERWALTUNG**  
Die Software kann den Austritt der Werkstücke aufgrund der Abmessungen oder aufgrund einer genauen Beschreibung des Werkstücks verwalten und entscheidet aufgrund dessen über die Priorität.

## EINBINDUNG IN VERWALTUNGS- PLANUNGS- UND LINIENÜBERWACHUNGSPROGRAMME



Mit der Import-Funktion können eine oder mehrere Schnitlisten importiert werden, die von Verwaltungsprogrammen oder von der Planungssoftware für das Möbelstück generiert wurden. Dadurch erspart man sich die gesamte Phase der manuellen Dateneingabe.



**MANUELLER EDITOR**  
In der Bearbeitungsphase können ein oder mehrere Schnittpläne teilweise oder zur Gänze manuell geändert werden. Die Software prüft die Richtigkeit der Änderungen und aktualisiert alle Berichte und erstellt eine neue, optimierte Lösung.

		OPTIPLANNING EASY	OPTIPLANNING STANDARD	OPTIPLANNING PROFESSIONAL LW	OPTIPLANNING PROFESSIONAL HP
ALGORITHMEN	GERINGE MENGEN	JA	JA	JA	JA
	GROSSE MENGEN	NEIN	NEIN	NEIN	JA
	GEMISCHTE MENGEN	NEIN	NEIN	JA	JA
	BRECHBALKEN	JA	JA	JA	JA
LAGER PLATTEN UND RESTE	PLATTEN (Nur unbegrenzte Menge)	JA	JA	JA	JA
	PLATTEN / RESTE (Manuelle Verwaltung genaue Mengen)	NEIN	JA	JA	JA
	PLATTEN / RESTE (Verwaltung der Lagerbestände durch Import)	NEIN	JA	JA	JA
	PLATTEN / RESTE (Automatische Verwaltung der Lagerbestände)	NEIN	NEIN	JA	JA
IMPORT	AUS XLS-DATEI KOPIEREN UND EINFÜGEN	JA	JA	JA	JA
	IMPORT WERKSTÜCKE / PLATTEN	NEIN	JA	JA	JA
KOSTEN BESTELLUNG	GRAFIKEDITOR UND BAUGRUPPEN-VERWALTUNG	JA	JA	JA	JA
	DATENÜBERTRAGUNG AN EINZELMASCHINE	JA	JA	JA	JA
	DATENÜBERTRAGUNG AN MEHRERE MASCHINEN (MAX 5)	JA	NEIN	NEIN	NEIN
KANTEN-SPEZIELLE	MATERIALKOSTENBE- RECHNUNG	NEIN	JA	JA	JA
	SCHNITTZEITENBE- RECHNUNG	NEIN	NEIN	JA	JA
	MATERIALKOSTEN- UND SCH- NITTZEITENBERECHNUNG	NEIN	NEIN	JA	JA
KANTEN-SPEZIELLE	GRAFISCHE DARSTELLUNG DER LÖSUNGEN	NEIN	NEIN	JA	JA
	LEDIT FÜR ETIKETTEN-LAYOUT	JA	JA	JA	JA
	OFF-LINE DRUCK	OPT.	OPT.	OPT.	OPT.
KANTEN-SPEZIELLE	BEARBEITUNGEN	NEIN	JA	JA	JA
	LAMINATE	NEIN	JA	JA	JA
	ENTSTRAFFTE	NEIN	NEIN	JA	JA
	NUTEN	NEIN	NEIN	JA	JA
	GRUPPIERUNG	NEIN	JA	JA	JA
	ZU IMPORTIERENDE BAUGRUPPEN	NEIN	NEIN	JA	JA
	OPTIONALE WERKSTÜCKE	NEIN	NEIN	JA	JA
KANTEN-SPEZIELLE	ENTLADESTAPELN	NEIN	NEIN	JA	JA
	MÖBEL	NEIN	NEIN	JA	JA
	BERICHT-AUSDRUCK FÜR BÜRO	JA (Basis)	JA	JA	JA

# MADE WITH BIESSE

## MIT SOFTWARE DIE WETTBEWERBSFÄHIGKEIT ERHÖHEN

Seit 20 Jahren ist Artinvest ein führendes Vertriebsunternehmen in Serbien von Material für die Möbelerzeugung und gleichzeitig der Möbel selbst.

“Neben der zentralen Werkstatt haben wir 10 Geschäfte überall verteilt: Die Kunden kommen bereits mit Ideen oder Spezifikationen von Elementen oder Größen im Kopf in unser Geschäft und können sagen ‘Wir brauchen das in dieser Farbe, jenes mit dieser Kante’. Wir können ihnen auch helfen, wenn sie mit dieser Art der Tätigkeit nicht vertraut sind, damit sie ihre Möbel vollkommen selbstständig produzieren können. Wir verwenden Optiplanning, die Software von Biesse für die Schnittoptimierung. Wir sammeln verschiedene Bestellungen von den Kunden ein und geben sie hier an unserem Sitz direkt in das System ein und von hier gehen sie in die Produktion.

Wir müssen alles fertigstellen, die Teile produzieren und mängelfrei und natürlich zeitgerecht an die Kunden versenden.

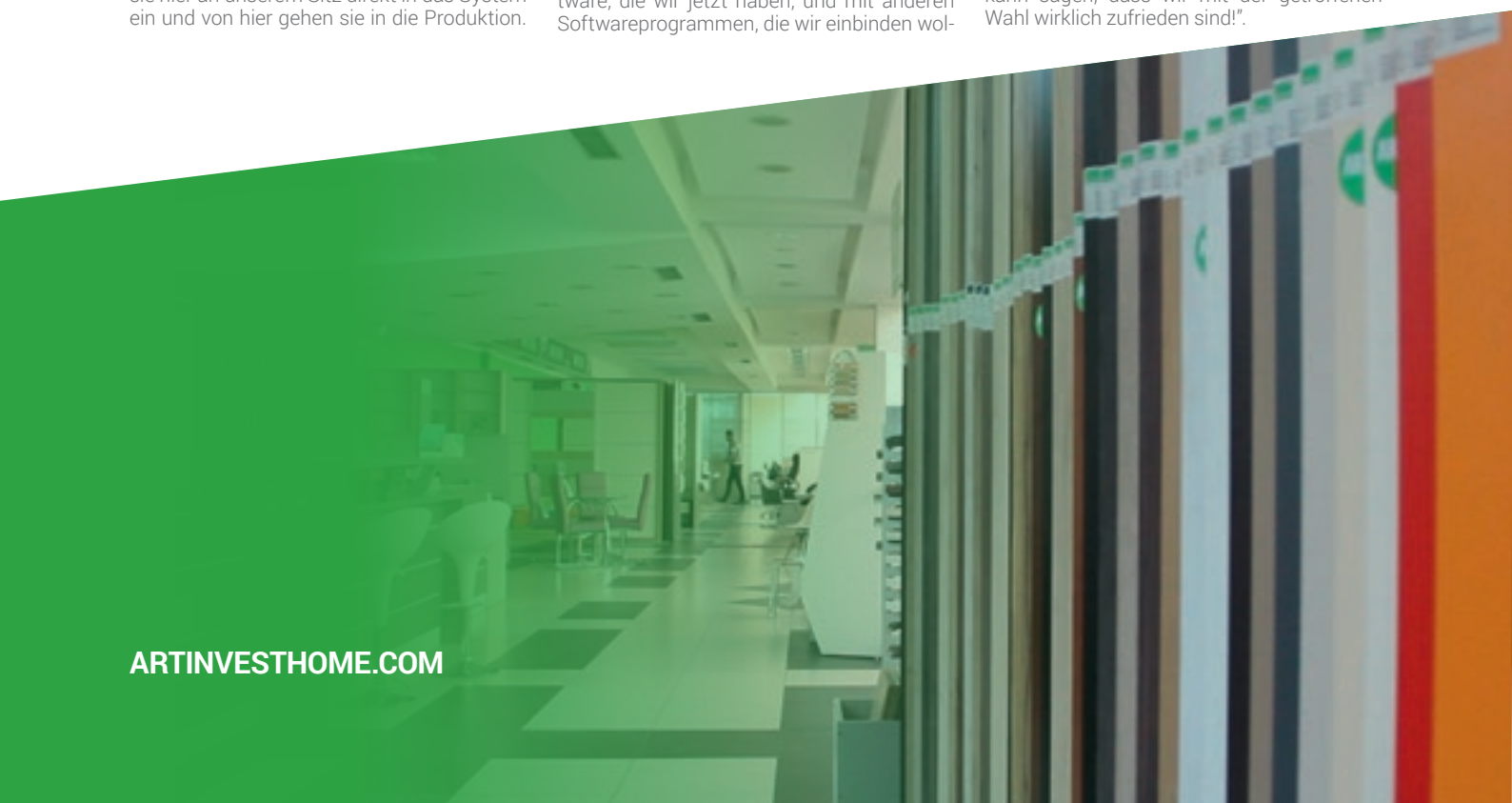
*“Ohne die Hilfe der Software wären wir blind, unfähig irgendetwas zu tun.”*

*Sasa Kostic, Direktor.*

Das ganze System bereitet die Platten für den nächsten Schnitt vor, der Schnitt ist so automatisiert, dass der Bediener keine Fehler machen oder eine andere Farbe auswählen kann. Nach der Fertigstellung geht es zum Bohren zur Skipper oder Rover Maschine. Ich bin überzeugt, dass unsere Überlegenheit gegenüber der Konkurrenz mit der Biesse Software, die wir jetzt haben, und mit anderen Softwareprogrammen, die wir einbinden wol-

len, eine noch höhere Stufe erreichen kann”.

“Als wir begonnen haben über diese Investition nachzudenken und erkannten, dass wir eine derartige Lösung brauchen, haben wir fünf der größten europäischen Produzenten kontaktiert. Es gibt viel zu berücksichtigen, wenn man eine derartige Entscheidung treffen will: Vertrauen, Preis, Qualität der Ausstattung, sogar den Versand, und sehr wichtig ist die Nachbetreuung. Biesse hat uns wirklich zugehört, wir wissen, dass sie einen Kundendienst mit vielen Technikern in Serbien haben, und für uns ist eine hochwertige Unterstützung wirklich wichtig. In diesen letzten Monaten nach der Installation hat uns Biesse wirklich sehr gut unterstützt, die Maschinen arbeiten sehr gut und alles läuft bestens. Ich kann sagen, dass wir mit der getroffenen Wahl wirklich zufrieden sind!”.





# LIVE THE EXPERIENCE



Vernetzte Technologien und optimaler Service für maximale Effizienz und Produktivität, die dem Kunden neue Möglichkeiten eröffnen.

**ERLEBEN SIE DIE ERFAHRUNG DER BIESSE GROUP AUF UNSEREM INTERNATIONALEN CAMPUS.**

# SERVICE & PARTS

Direkte und sofortige Koordinierung zwischen Kundendienst und Ersatzteil-Abteilung bei Serviceanforderungen. Unterstützung der Kunden mit Personal von Biesse in der Niederlassung und/oder beim Kunden.

## BIESSE SERVICE

- ✔ Installation und Start-up von Maschinen und Anlagen.
- ✔ Schulungszentrum für die Ausbildung der Field Biesse Techniker, der Filialen, der Händler und direkt bei den Kunden.
- ✔ Überholung, Upgrade, Reparatur, Wartung.
- ✔ Troubleshooting und Ferndiagnose.
- ✔ Upgrade der Software.

**500**

Biesse Field Techniker in Italien und weltweit.

**50**


Biesse Techniker arbeiten in Tele-Service.

**550**

zertifizierte Servicetechniker für Händler.

**120**

mehrsprachige Fortbildungskurse jedes Jahr.

A close-up photograph of several metal drill bits of different sizes and designs, arranged in a row. The bits are shown in various orientations, some pointing upwards and some downwards. The background is a soft, out-of-focus grey.

Die Biesse Gruppe fördert, pflegt und entwickelt direkte und konstruktive Beziehungen mit dem Kunden, um seine Anforderungen besser zu verstehen, und um die Produkte und den Aftersales-Service zu verbessern. Dazu hat Biesse zwei spezielle Bereiche eingerichtet: Biesse Service und Biesse Parts. Sie nutzt dazu ein globales Netzwerk und ein hochspezialisiertes Team und bietet überall auf der Welt Kundendienst und Ersatzteile für Maschinen und Komponenten Onsite und Online rund um die Uhr an.

## BIESSE PARTS

- Original-Biesse-Ersatzteile und individuell auf das Maschinenmodell abgestimmte Ersatzteil-Kits.
- Unterstützung bei der Identifizierung des Ersatzteils.
- Vertretungen der Kurierdienste DHL, UPS und GLS im Ersatzteillager von Biesse und mehrere Abholungen täglich.
- Optimierte Bearbeitungszeiten dank des globalen und weitverzweigten Verteilungsnetzes mit dezentralen und automatisierten Lagern.

**92%**  
der Bestellungen bei Maschinenstillstand innerhalb 24 Stunden bearbeitet.

**96%**  
der Bestellungen innerhalb des angegebenen Datums bearbeitet.

**100**  
für die Ersatzteile zuständige Angestellte in Italien und weltweit.

**500**  
täglich abgewickelte Bestellungen.

