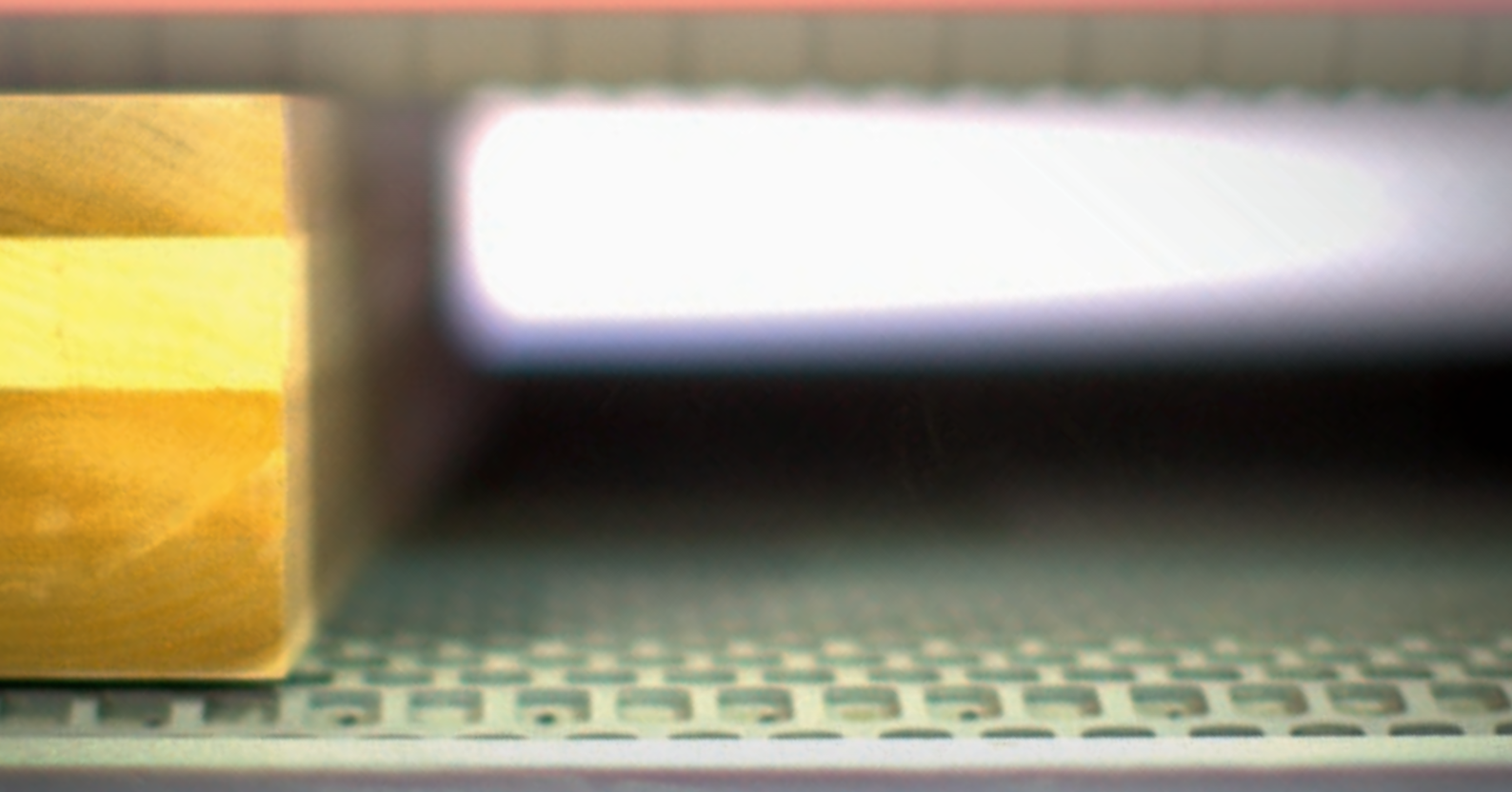


NAR ROW

ОТДЕЛОЧНЫЙ ЦЕНТР



РЕШЕНИЕ ДЛЯ УСТАНОВКИ В ЛИНИЮ ДЛЯ НЕБОЛЬШИХ ПРОФИЛЕЙ



РЫНОК ЗАПРАШИВАЕТ

возможность **управлять производственными заданиями для** обработок, специфических в области строительства и изготовления рамных изделий при точном соблюдении **кратчайших сроков поставки и высоких стандартов качества.**

BIESSE ОТВЕЧАЕТ НА ЭТО

высокотехнологичными решениями, персонализируемыми в зависимости от конкретных условий обработки и обеспечивающими высокое качество без ущерба для производительности. **Narrow** - это шлифовальный центр, спроектированный для крупных производств и позволяющий производить обработки длинных и узких элементов (плинтусы, паркет, полосы, рамные изделия, брусья для строительства, окна). Это решение предназначено для производства в составе линии и для обработок с высоким качеством.



NARROW

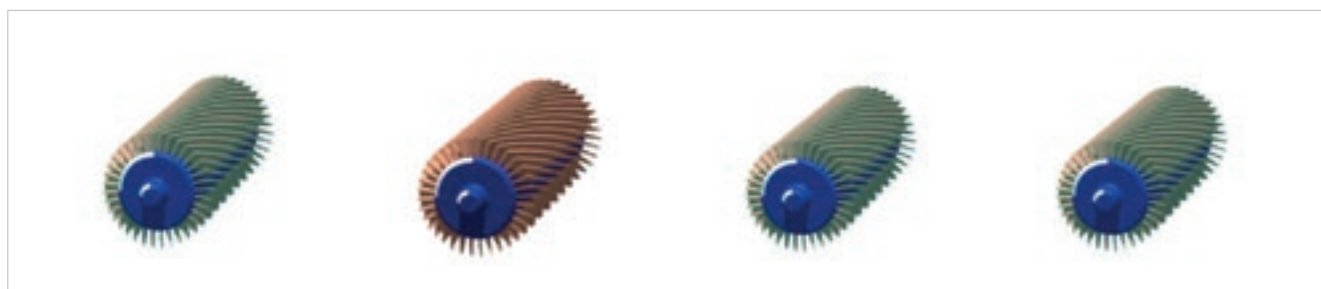
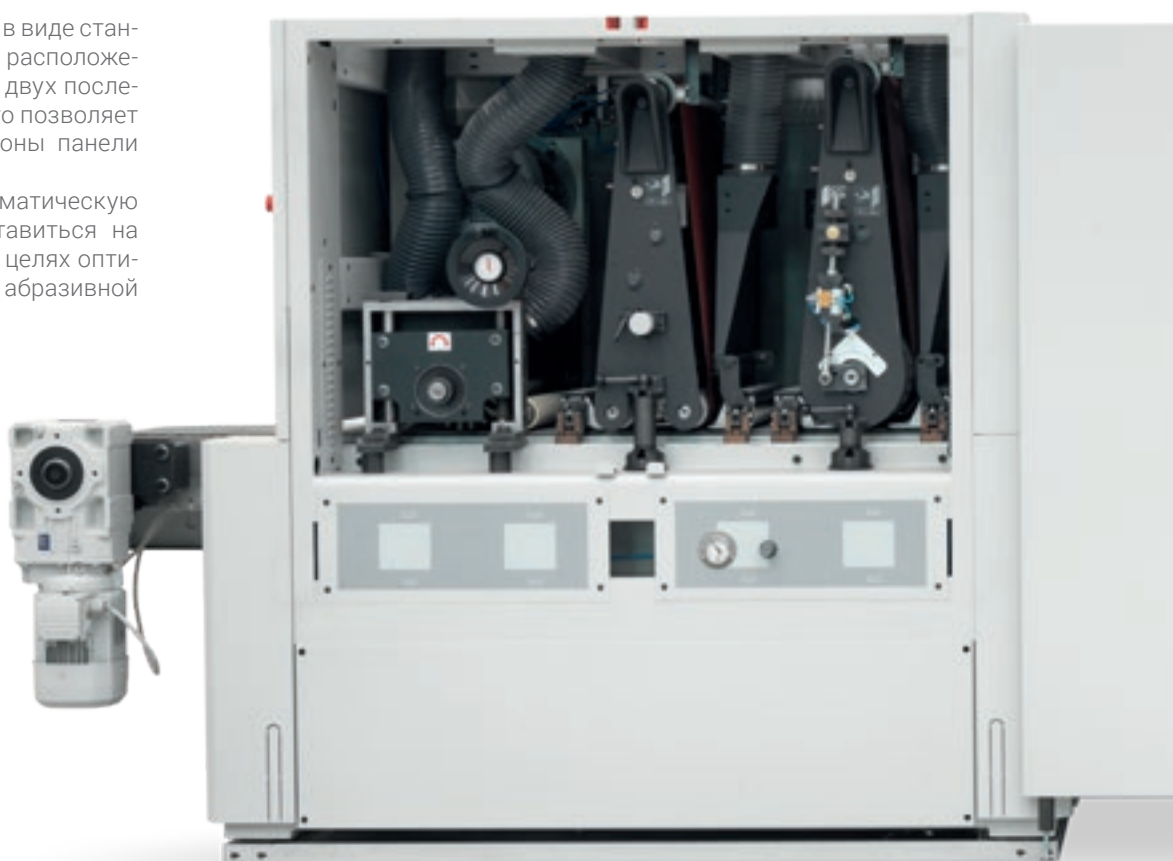
- МОДУЛЬНОЕ РЕШЕНИЕ С ВЫСОКОЙ СТЕПЕНЬЮ ПЕРСОНАЛИЗАЦИИ В ЗАВИСИМОСТИ ОТ ТРЕБОВАНИЙ КЛИЕНТА
- ОПТИМИЗАЦИЯ ОБРАБОТКИ БЛАГОДАРЯ ВОЗМОЖНОСТИ ОБРАБАТЫВАТЬ 2 ПАНЕЛИ ОДНОВРЕМЕННО КАК С ВЕРХНЕЙ, ТАК И С НИЖНЕЙ СТОРОНЫ
- ВЫСОКАЯ ПРОИЗВОДИТЕЛЬНОСТЬ В СОСТАВЕ ЛИНИИ
- МАКСИМАЛЬНОЕ КАЧЕСТВО ОТДЕЛКИ

МОДУЛЬНОЕ РЕШЕНИЕ С ВЫСОКОЙ СТЕПЕНЬЮ ПЕРСОНАЛИЗАЦИИ

Narrow - это компактное модульное решение, конфигурируемое согласно требованиям обработки.

Может устанавливаться в виде станка верхнего или нижнего расположения, или в линию в виде двух последовательных станков, что позволяет обрабатывать две стороны панели за один проход.

При установке в автоматическую линию может также ставиться на рельсы для смещения в целях оптимизации использования абразивной ленты.



Щётка.

Щётка с абразивными вставками.

Щётка для состаривания.

Очищающая щётка.

Широкая гамма доступных групп, комбинируемых и повторяемых внутри станка в 4 положениях, как сверху, так и снизу, для получения качества, превосходящего стандарты рынка, при обработке панелей любого типа.



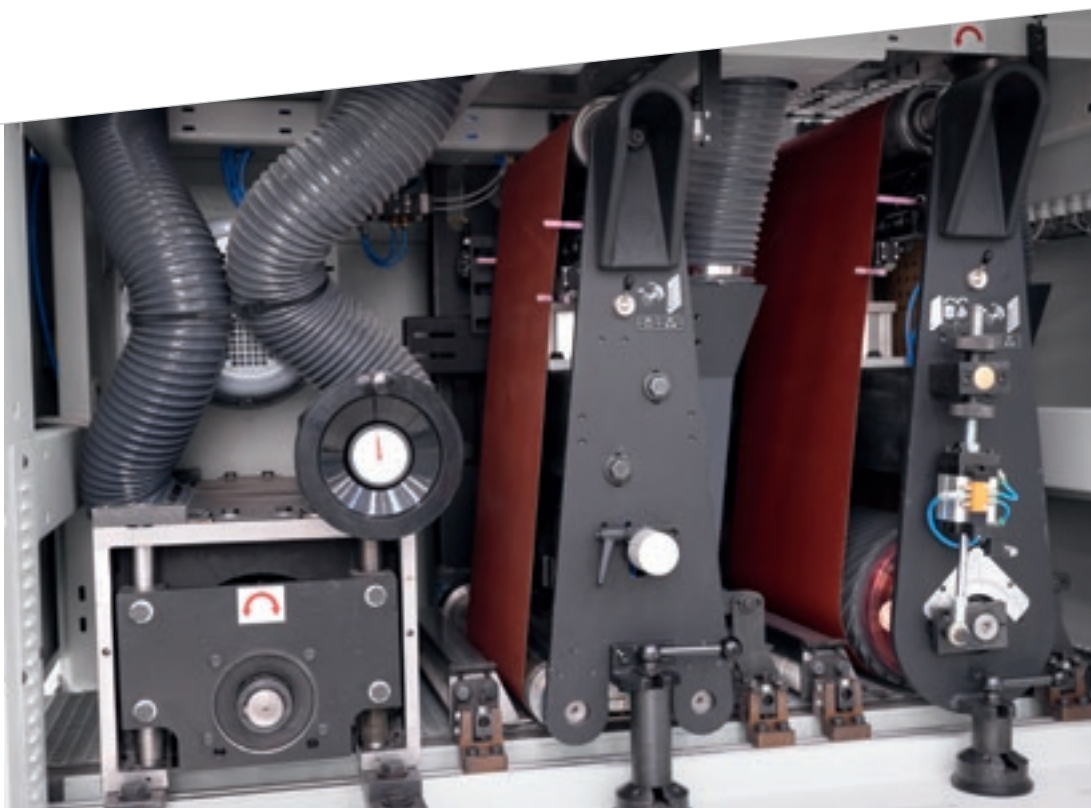
Утюжок.



Ролик.

ОПТИМИЗАЦИЯ ОБРАБОТКИ

Narrow – станок, предназначенный для обработки деталей ограниченной ширины, до 650 мм. Хорошо подходит для обработки паркета и оконных элементов в разобранном виде, а так же длинных узких компонентов.



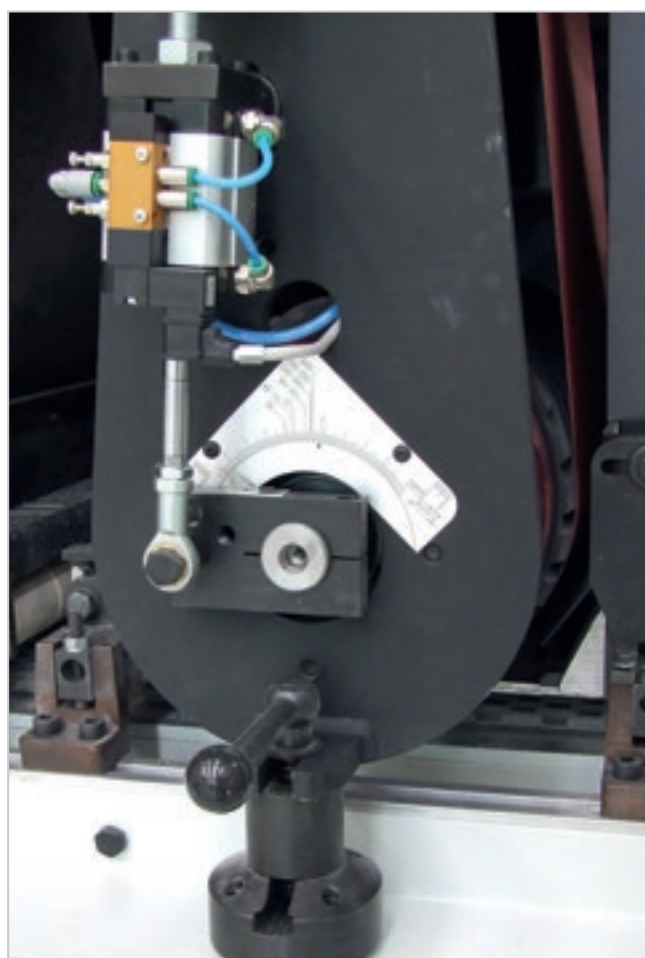
Верхние
группы.



Нижние
группы.

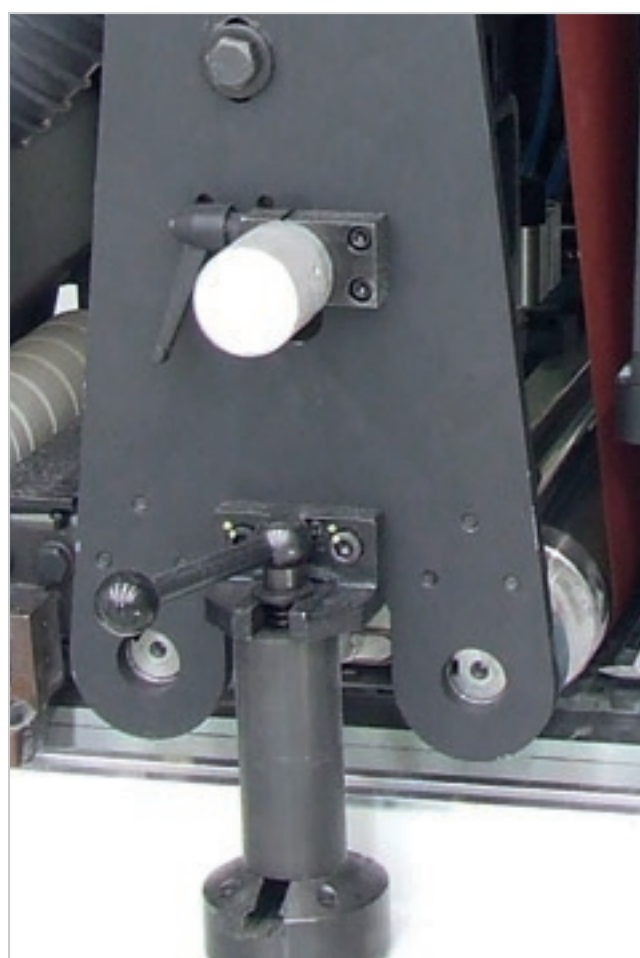
Группы ролика, утюжка,
щётки из абразивных вставок.

Narrow способен выдерживать непрерывные интенсивные нагрузки после предыдущей обработки профилированием. Высокие характеристики при работе в линию при скорости подачи до 100 м/мин.



Роликовая группа станка

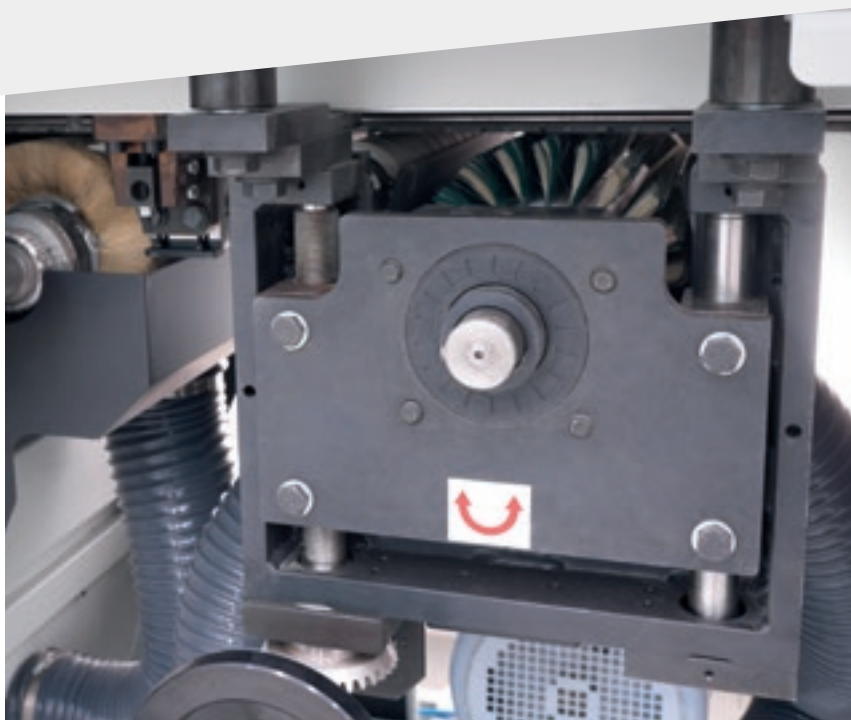
Роликовая группа высокоточна и эффективна. В зависимости от твердости применяемой резины и диаметра самого ролика группа может применяться для калибровки, шлифовки и сатинирования. Доступные значения диаметров: 190 мм, 240 мм.



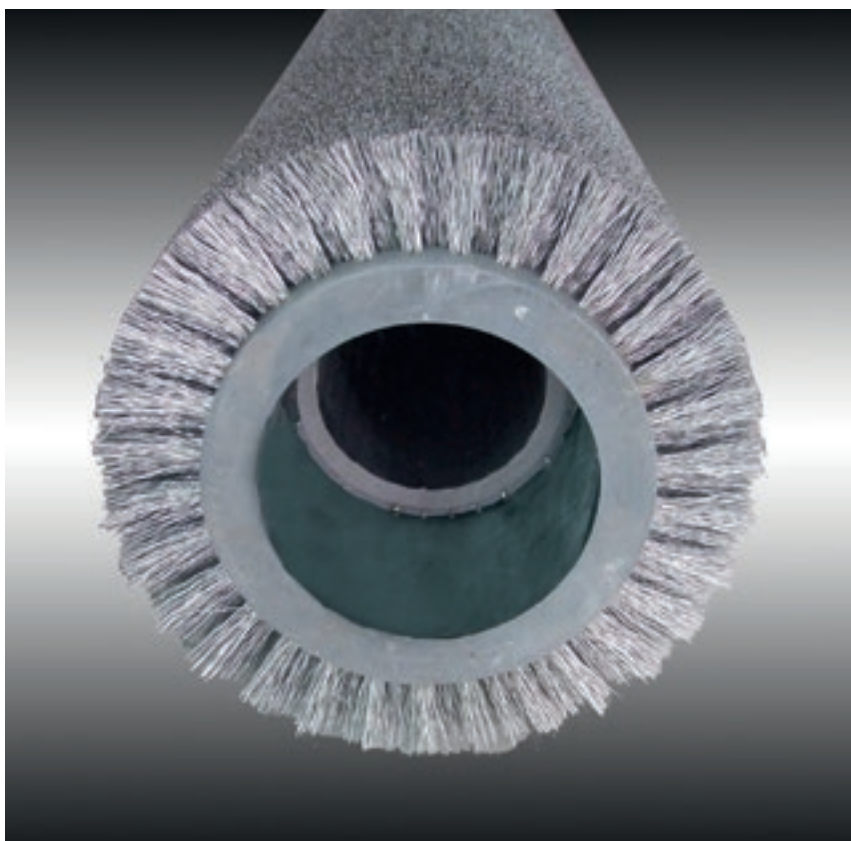
Утюжковая группа

Шлифовальная группа с утюжком - это средство, подходящее для чистовой отделки с повышенной гладкостью.

ВЫСОКОЕ КАЧЕСТВО ОТДЕЛКИ



Массивная и надёжная **продольная щётка** имеет систему поперечного качания для придания равномерности чистовой отделке, а также электронную регулировку интерференции с пульта управления. Абразивные щетинки - быстросменные и не требуют извлечения группы из станка. Щётка с абразивными вставками диаметром 200 мм.



Щёточная группа для состаривания поверхности даёт клиенту возможность выделить фактуру дерева обработанных панелей.

МАКСИМАЛЬНАЯ ЧИСТОТА ПАНЕЛИ

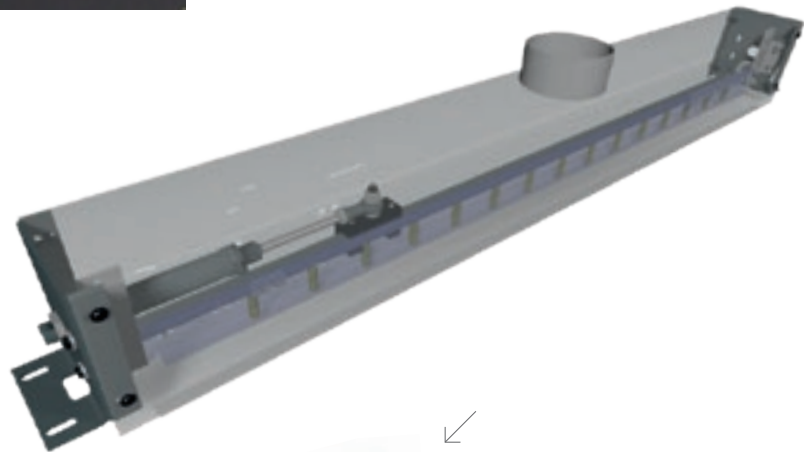


Щётка для очистки панели идеальна для глубокой чистоты обрабатываемых панелей.



Антистатическая планка удаляет электростатические заряды, образующиеся на поверхности крашеных или лакированных панелей.

Линейное устройство обдува используется для окончательной очистки краёв панели. Идеально в сочетании с вращающимся устройством продувки.



↙
Вращающееся устройство обдува, располагаемое на выходе из станка, позволяет производить высококачественную очистку панелей по окончании цикла шлифовки.

ENERGY SAVING SYSTEM

ЭКОЛОГИЧЕСКОЕ ШЛИФОВАНИЕ

Всегда обращая особое внимание на экономию электроэнергии, Biesse предлагает устанавливать на своей гамме станков систему E.S.S, что позволяет сберегать до 30% расходуемой электроэнергии и выбросов CO₂.

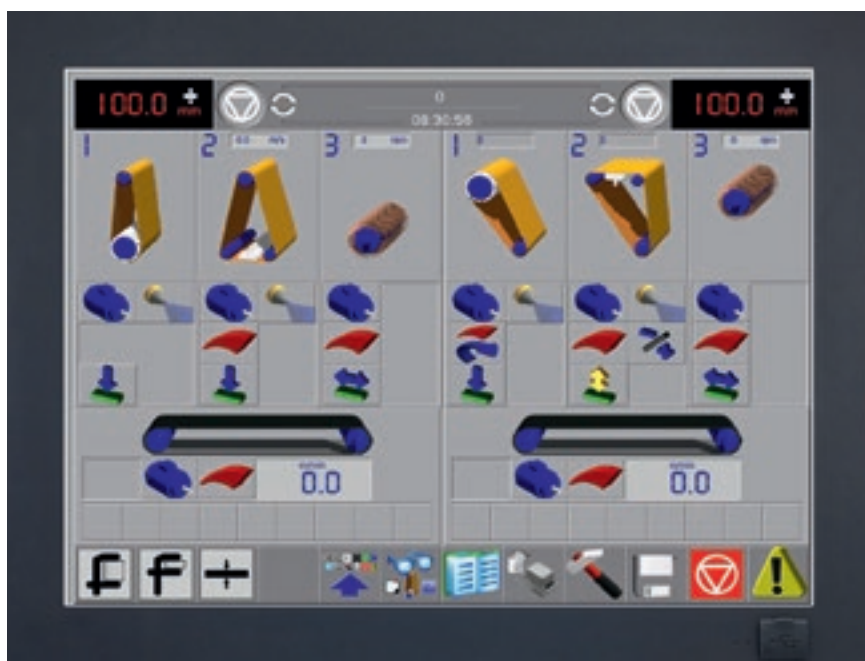
Energy Saving System - это серия устройств производства Biesse, предназначенных для экономии расхода электроэнергии на станке. Они спроектированы и разработаны для обеспечения высокой степени оптимизации производства благодаря эффективной вытяжке с системой автоматического открытия коллекторов в зависимости от находящихся в работе групп, а также благодаря автоматической системе остановки двигателей станка по истечению определённого периода простоя, и управлению вакуума рабочего стола при помощи инвертора, что оптимизирует поток аспирации, применяемой для удержания детали в зависимости от размеров обрабатываемой панели.



ESS
VIET ENERGY SAVING SYSTEM

ПРОСТОТА И МОЩНОСТЬ

IPC - это серия встроенных Систем управления станком при помощи сенсорного экрана размером 8" или 15". Система управления позволяет контролировать все параметры станка, быстро и интуитивно снабжая оператора информацией. Процессор от промышленного ПК выдаёт в реальном времени информацию о командах и ответных сигналах станка, упрощая пользование для оператора.



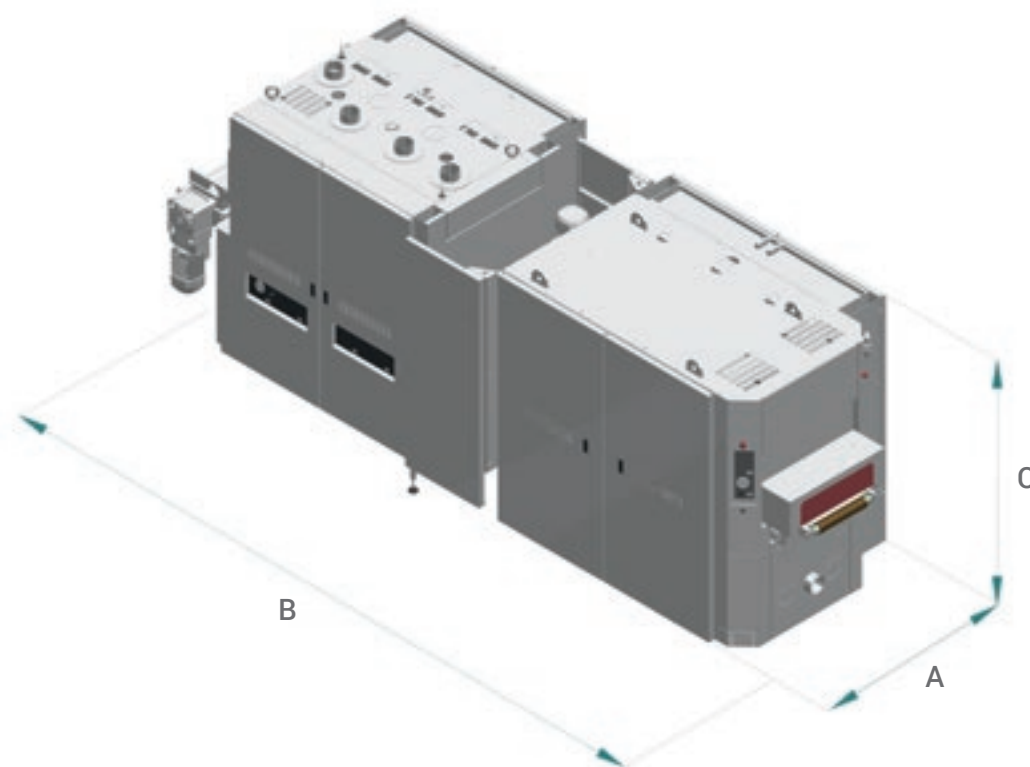
Система IPC являет собой пример максимальной технологичности в управлении шлифовальными станками, представленными на рынке.



IPC 15 - единый интерфейс для управления всей линией.

ЧПУ IPC 15 управляет станками Narrow в конфигурациях как с нижними, так и с верхними группами.

ТЕХНИЧЕСКИЕ ДАННЫЕ



	NARROW 2.4i + 2.4s	NARROW 3.4i + 3.4s	NARROW 4.4i + 4.4s
A (мм / inch)	1515 / 59.6	1515 / 59.6	1515 / 59.6
B (мм / inch)	4450 / 175.2	5350 / 210.2	6300 / 248
C (мм / inch)	1920 / 75.6	1920 / 75.6	1920 / 75.6
Полезная рабочая ширина (мм / inch)	400 / 15.7	400 / 15.7	400 / 15.7
Минимальная и максимальная рабочая толщина (мм / inch)	3 - 160 / 0.1 - 6.3	3 - 160 / 0.1 - 6.3	3 - 160 / 0.1 - 6.3
Размеры абразивных лент (мм / inch)	430 x 1900 / 16.9 x 74.8	430 x 1900 / 16.9 x 74.8	430 x 1900 / 16.9 x 74.8
Скорость подачи (m/min)	3 - 16	3 - 16	3 - 16
Рабочее давление (bar)	6	6	6
Масса (Kg)	4380	4900	7240
Мощность двигателей до (Kw (HP))	15 (20)	15 (20)	15 (20)

Технические данные и иллюстрации не являются предметом обязательств. Некоторые фотографии могут воспроизводить станки с установленными опциями. Biesse Spa оставляет за собой право вносить некоторые изменения без предварительного уведомления.

Взвешенный уровень звукового давления на месте оператора на входе в станок: 75,0 дБ(A) в режиме паузы, 76,0 дБ(A) в режиме нагрузки.
Взвешенный уровень звукового давления на месте оператора на выходе из станка: 70,5 дБ(A) в режиме паузы, 71,0 дБ(A) в режиме нагрузки.

Компания Viet Srl разработала и изготовила станок таким образом, чтобы снизить до минимально возможного уровня эмиссию шума у источника, в соответствии с предписаниями Директивы Европейского Союза 2006/42/CE, с проведением испытания на определение уровня эмиссии звукового давления на месте оператора полировального/шлифовального станка.

Измерения произведены с соблюдением нормативов UNI EN ISO 19085-8:2018 UNI EN ISO 11202:2010. Указанные уровни шумового давления являются уровнями эмиссии и не обязательно представляют точные эксплуатационные уровни. Несмотря на то, что существует соотношение между уровнем производимого шума и степенью подверженности воздействию шума, оно не может быть надёжным образом использовано для того чтобы определить, необходимы или нет дополнительные меры предосторожности. Факторы, определяющие степень экспозиции рабочих, включают в себя длительность экспозиции, характеристики рабочего помещения, другие источники пыли и шума и т. д., а именно, количество станков и наличие других прилегающих рабочих процессов. В любом случае, данная информация позволит пользователю станка провести наилучшую оценку опасности и риска.

ЗАБОТА О ЗАКАЗЧИКЕ - ЭТО НАШ ОБРАЗ ЖИЗНИ

SERVICES - новый проект для наших клиентов, предлагающий новые ценности, представленные не только превосходной технологией, но и всё более прямой связью с компанией, характеризующейся профессионализмом и опытом.



ПЕРЕДОВАЯ ДИАГНОСТИКА

Цифровые каналы для удаленного взаимодействия онлайн 24/7. Мы готовы оказать поддержку заказчику на месте 7/7.



ВСЕМИРНАЯ СЕТЬ

39 филиалов, более чем 300 сертифицированных агентов и дилеров в 120 странах, а также склады запасных частей в Америке, Европе и на Дальнем Востоке.



ВОЗМОЖНОСТЬ НЕЗАМЕДЛИТЕЛЬНОГО ПОЛУЧЕНИЯ ЗАПЧАСТЕЙ

Идентификация, отгрузка и доставка запасных частей для удовлетворения любых потребностей.



РАСШИРЕННОЕ ПРЕДЛОЖЕНИЕ ОБУЧЕНИЯ

Многочисленные учебные модули на сайте, онлайн и в учебной аудитории для персонализированных путей роста.



ЦЕННЫЕ УСЛУГИ

Широкий спектр услуг и программного обеспечения для постоянного повышения показателей наших клиентов.

ПРЕВОСХОДСТВО ОБСЛУЖИВАНИЯ

+550

ВЫСОКОКВАЛИФИЦИРОВАННЫХ СПЕЦИАЛИСТОВ ПО ВСЕМУ МИРУ, ГОТОВЫХ ОКАЗАТЬ ПОДДЕРЖКУ КЛИЕНТАМ В ЛЮБЫХ СИТУАЦИЯХ

90%

СЛУЧАЕВ ОСТАНОВА СТАНКОВ, С ВРЕМЕНЕМ ВМЕШАТЕЛЬСТВА В ТЕЧЕНИЕ 1 ЧАСА

+100

СПЕЦИАЛИСТОВ С ВОЗМОЖНОСТЬЮ ПРЯМОГО УДАЛЕННОГО КОНТАКТА И ТЕЛЕОБСЛУЖИВАНИЯ

92%

ЗАКАЗОВ НА ЗАПЧАСТИ, В СВЯЗИ С ОСТАНОВКОЙ СТАНКА, ВЫПОЛНЕННЫХ В ТЕЧЕНИЕ 24 ЧАСОВ

+50.000

НАИМЕНОВАНИЙ ЗАПЧАСТЕЙ НА СКЛАДАХ

+5.000

ПОСЕЩЕНИЙ КЛИЕНТОВ В ЦЕЛЯХ ПРОФИЛАКТИЧЕСКОГО ТЕХОБСЛУЖИВАНИЯ

80%

ЗАПРОСОВ НА ПОДДЕРЖКУ РЕШЕНО В ОНЛАЙНОВОМ РЕЖИМЕ

96%

ЗАКАЗОВ, ВЫПОЛНЕННЫХ В ОГОВОРЕННЫЕ СРОКИ

88%

РЕШЕННЫХ ПРОБЛЕМ ПРИ ПЕРВОМ ВМЕШАТЕЛЬСТВЕ НА МЕСТЕ

СДЕЛАНО С BIESSE

ШЛИФОВАТЬ И ОБРАБАТЫВАТЬ ПРОФИЛЬ ПРИ ПОМОЩИ ЕДИНОГО РЕШЕНИЯ

“Alpilegno” - фирма-производитель высококлассных рамных изделий на своей производственной площадке в Валь ди Ледро (автономная провинция Тренто, Италия) производит сначала шлифовку, а затем придание профиля. Лорис Челлана, предприниматель, следующий давним традициям в этом сегменте производства, рассказывает, что он провёл два года в поиске поставщика станков и оборудования, способного обеспечить производство настолько качественной и современной продукции: “В конце концов я выбрал Biesse”. Новая производственная линия состоит из станка Uniwin в качестве центрального элемента в сопровождении пятиосного станка Rover C, на котором производятся двери. “Я считаю Uniwin уже самим по себе хорошим станком для придания профиля, но для меня также чрезвычайно важно его сочетание с другими компонентами линии, такими как строгальный и шлифовальный станки или пресс, а также поток

материала между этими станками”. Элементы нарезаются по размеру и укладываются на загрузчик под управлением программы автоматизации Biesse, которая производит подачу на автоматический строгальный станок. После строгального станка детали при помощи ленточного транспортёра передаются непосредственно на шлифовальный станок Viet 334 Bottom также производства Biesse. После этого элементы подаются на загрузчик станка Uniwin, с которого они загружаются в сам станок и полностью обрабатываются. Обрабатываются толщины 72, 80, 92 и 104 мм дерева и сочетания дерева с алюминием. Магазины несут до 98 постоянно готовых инструментов. Эти инструменты могут быть заменены в реальном времени во время работы станка при помощи цепочного магазина. “Точность сборки позволяет не прибегать к очистке от остатков клея на раме”, - объясняет Челлана, - “а также к калибровке и шлифовке, которые обычно приме-

няются одна за другой; в данном случае после придания профиля детали можно передавать сразу на пресс”. Кроме того, не производится классическое покрытие лакокрасочными материалами отдельных деталей перед прессованием. Действительно, Челлана производит покрытие сразу всей рамы. Компактная производственная линия занимает площадь лишь 15x15 метров, а детали приводятся в движение вперёд и назад от строгального до профилирующего станка, оставляя ещё и коридор для прохода. “Мне нравится решение Biesse, так как оно компактно, станки работают эффективно, а их эксплуатация ввиду того, что они состоят из одних и тех же “рук”, несложна в освоении”, - говорит явно довольный Челлано.

Источник: австрийский журнал “Holzkurier”, специальное издание для Выставок в Нюрнберге.



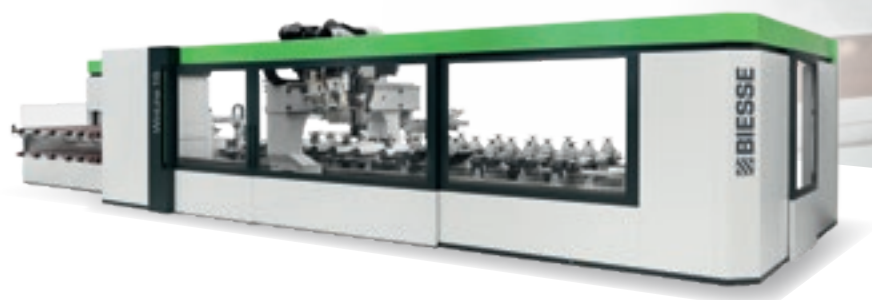
MATCH WITH

Компания Biesse является идеальным партнером для оснащения всего производственного процесса. Благодаря широкому спектру высокотехнологичной продукции и разработке новейших технологий, компания Biesse готова удовлетворить самые сложные потребности отрасли.

Мы рекомендуем идеальные технологии для поддержки Вашего бизнеса в целях гарантии эффективного и конкурентоспособного производства: обрабатывающие центры, раскроечные, кромкооблицовочные станки, вертикальные и горизонтальные сверлильные станки, шлифовальные станки, решения для транспортировки и сборки.

WINLINE

АВТОМАТИЗАЦИЯ



ROVER c

ХАРАКТЕРИСТИКИ,
ПРЕВЫШАЮЩИЕ СТАНДАРТЫ РЫНКА



Основана в Италии,
международная изначально.

Мы упрощаем
изготовление
чтобы раскрыть
потенциал лю
материала.

Мы - международная компания, производящая системы, интегрированные линии для обработки древесины, стекла, камня, пластика и композитных материалов и изделий из них.

Накопленный опыт, постоянно растущий благодаря всемирной сети, позволяет нам поддерживать развитие вашего бизнеса, расширяя возможности воображения.

Мастерство владения
материалом, с 1969 года.

М процесс изделий, ИТЬ обого

Присоединяйтесь
к миру Biesse.

biesse.com



