

S₂

CALIBRATRICE
LEVIGATRICE



 Biesse

TANTE LAVORAZIONI IN UN'UNICA MACCHINA



IL MERCATO CHIEDE

la possibilità di **gestire commesse** di dimensioni e tipologie differenti garantendo **tempi di consegna e standard qualitativi elevati**.

BIESSE RISPONDE

con **soluzioni tecnologiche**, personalizzabili secondo le proprie esigenze di produzione, che garantiscano un'elevata qualità dei manufatti garantendo la produttività. **S2** è la calibratrice levigatrice in grado di offrire elevate prestazioni con un investimento contenuto. Ideale per la piccola e media impresa, S2 assicura massima affidabilità e precisione, derivate dall'esperienza delle macchine di gamma superiore.



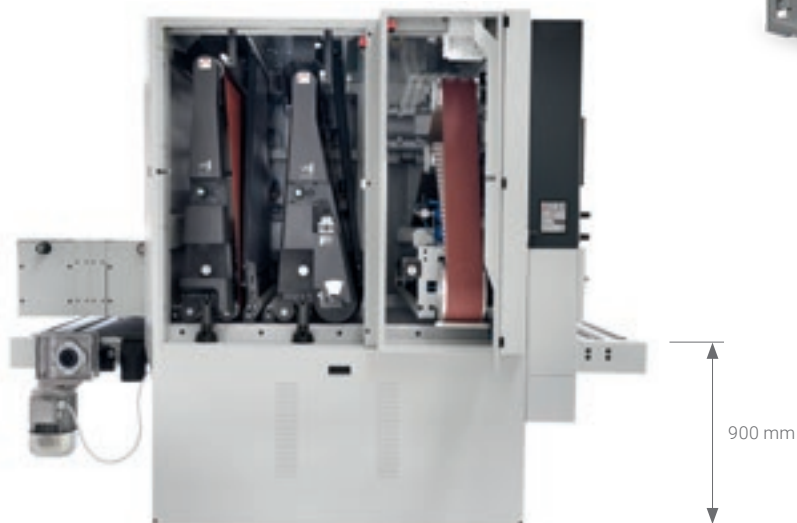
S₂

- ✓ ELEVATA QUALITÀ DI FINITURA
- ✓ GRANDE VERSATILITÀ E FLESSIBILITÀ DI IMPIEGO SU UN'UNICA MACCHINA
- ✓ OTTIMI RISULTATI GARANTITI IN UN UNICO PASSAGGIO

ELEVATA QUALITÀ DI FINITURA

La struttura robusta e stabile garantisce precisione e affidabilità nel tempo.

Il **basamento** ha un telaio monoscocca in acciaio saldato. I grandi spessori utilizzati assicurano robustezza e stabilità all'intera struttura.



S2 è dotata di **piano di lavoro in acciaio antiusura** di grande spessore che garantisce precisione e robustezza in ogni lavorazione. Nella versione a testa mobile (opzionale) il piano di lavoro è posizionato a 900 mm da terra garantendo facilità di carico e scarico dei pannelli.



Tampone



Rullo



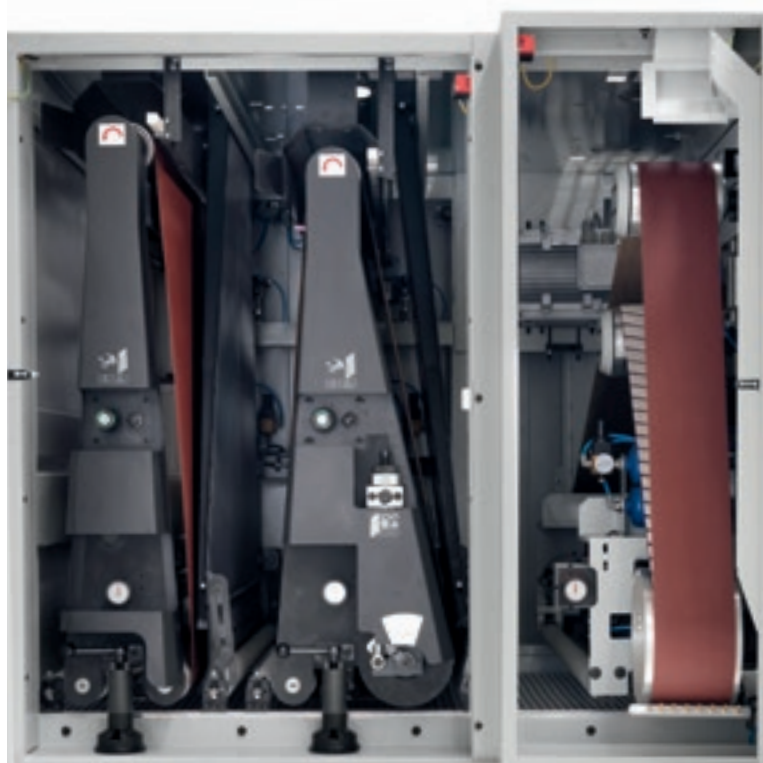
Trasversale compatto



Combinato

Tempi di lavorazione ridotti grazie alla possibilità di ottenere maggiori risultati in un unico passaggio.

PERSONALIZZAZIONE IN BASE ALLE ESIGENZE DEL CLIENTE



S2 è la calibratrice levigatrice in grado di alloggiare fino a 3 gruppi operatori, assicurando elevata finitura sui prodotti e grande flessibilità di lavorazione.



Versione Trasversale, combinato, tamponer.



Versione rullo, rullo, tamponer.

OTTIMI RISULTATI IN UN UNICO PASSAGGIO

La possibilità di combinare rulli di diversa durezza con uno o più tamponi, offre al cliente la possibilità di poter calibrare e levigare il manufatto, in un unico passaggio.



Il **gruppo Rullo** è estremamente preciso ed efficace. A seconda della durezza della gomma impiegata e del diametro del rullo stesso, il gruppo può essere impiegato per calibrare, levigare o satinare.

Dimensioni di diametro disponibili:



190 mm
240 mm
300 mm

La macchina può essere equipaggiata con rulli in acciaio o in gommatura da 90 Sh, con diametro 190 o 240 mm, destinati alle operazioni di calibratura ed equipaggiati con motori da 25 Hp.



Sistema frenante

Viet utilizza freni a disco con pinza flottante per ogni motore installato. Il sistema di derivazione motociclistica garantisce rapidità e sicurezza.

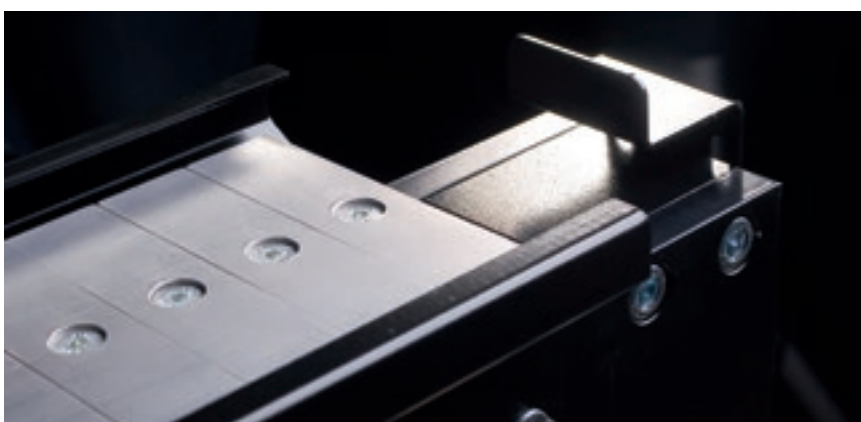
Il rullo di tensionamento di grande dimensione consente perfette traslazioni del nastro in ogni condizione di lavoro.

ALTA TECNOLOGIA PER AUMENTARE LE PRESTAZIONI DELLA MACCHINA

S₂ è costruita con la stessa tecnologia delle macchine di gamma superiore. Massima qualità, minori scarti, notevole riduzione dei costi.

Il **tampone elettronico sezionato** consente levigature ad alto livello qualitativo grazie ai settori elettropneumatici azionati solo sulla superficie del pannello. Le numerose regolazioni possibili offrono funzionalità specifiche per le diverse tipologie di lavorazione.

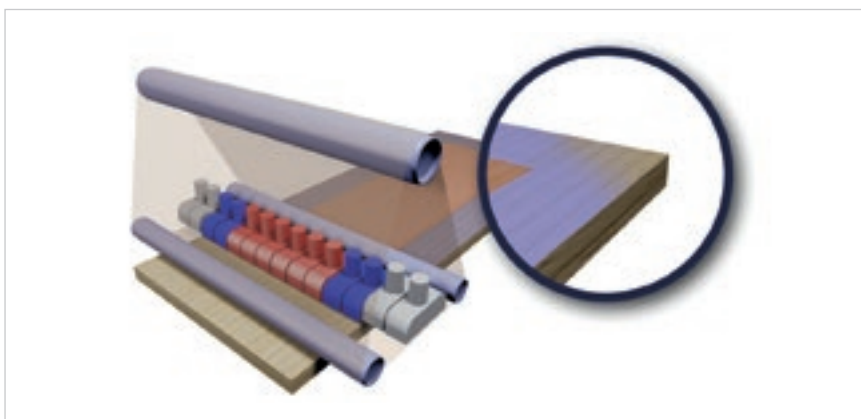
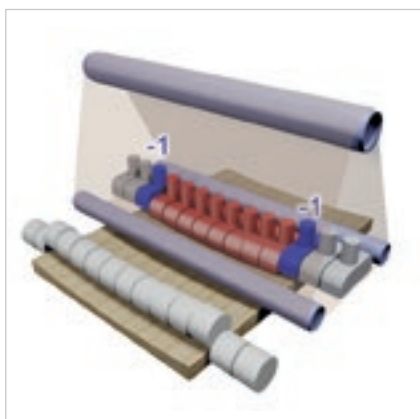
Il **tampone elettronico con tecnologia HP (High Performance)** potenzia i risultati della lavorazione sia come planarità che come finitura.



- ▶ +30% di vita del nastro.
- ▶ -30% consumo elettrico.
- ▶ Migliore grado di finitura.
- ▶ Superficie uniforme.
- ▶ -20% di polvere.
- ▶ Nessuna levigatura eccessiva

Save corner.

Tutti i tamponi elettronici, dai controlli IPC, sono dotati della esclusiva funzione brevettata Save corner. Il sistema consente di limitare il tempo di levigatura sugli spigoli del pannello preservando così le porzioni di superficie più delicate del pannello.

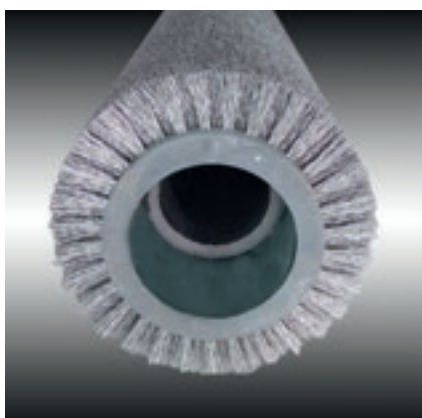


RAFFINATA FINITURA DI SUPERFICI E LEVIGATURE DI QUALSIASI TIPO

Soluzioni tecnologiche
progettate per lavorazioni complesse.



Il **gruppo trasversale compatto** è la soluzione ideale per lavorazioni complesse, su pannelli impiallacciati, anche in presenza di colle e carte di giunzione e risponde all'esigenze di spianatura e finitura trasversale, in un ingombro ridotto. E' il modo migliore di risolvere in maniera automatica le difficili operazioni manuali tipiche dell'artigiano.



Il **gruppo con spazzola per rusticatura** offre la possibilità al cliente di evidenziare la venatura del legno dei pannelli lavorati.



Il **gruppo spazzola ad inserti abrasivi** può essere dotato di sistema per l'oscillazione trasversale per uniformare la qualità di finitura sul manufatto. Le setole abrasive sono sostituibili con rapidità senza la necessità di estrarre il gruppo dalla macchina.



Scotch brite

Il gruppo scotch brite è idoneo per satinare i pannelli dopo il ciclo di levigatura. Consente di uniformare le finiture in cicli a poro aperto.

MASSIMA PULIZIA DEL PANNELLO RISPETTANDO L'ECONOMICITÀ



La **spazzola pulizia pannello** può essere dotata di setole di differente materiale per una pulizia approfondita dei pannelli lavorati.



La **barra antistatica** elimina le cariche elettrostatiche presenti sui pannelli verniciati.



Il **soffiatore rotativo**, posizionato in uscita alla macchina, consente una perfetta pulizia della superficie del pannello al termine del ciclo di levigatura.

Il **soffiatore lineare** viene utilizzato per completare la pulizia dei bordi del pannello. Ideale se accoppiato al soffiatore rotativo.

ENERGY SAVING SYSTEM

LEVIGATURA ECOLOGICA

Da sempre attenta al risparmio energetico, Biesse offre all'interno della sua gamma di macchine il sistema E.S.S consentendo un risparmio energetico fino al 30% in consumi di elettricità ed emissioni di CO₂.

Energy Saving System è la serie di dispositivi Biesse finalizzati ad economizzare i consumi delle macchine. Sono progettati ed ideati per garantire un alto grado di efficienza e ottimizzazione della produzione grazie ad un'efficace aspirazione dovuta al sistema per l'apertura automatica dei collettori in funzione dei gruppi in lavorazione; al sistema automatico per l'arresto dei motori e standby della macchina dopo un determinato tempo di inutilizzo e al sistema del piano a depressione tramite inverter, che ottimizza il flusso di aspirazione per la tenuta del pezzo, in funzione delle dimensioni del pannello in lavorazione.



CUSTOMER CARE È IL NOSTRO MODO DI ESSERE

SERVICES è una nuova esperienza per i nostri clienti, per offrire un nuovo valore composto non solo dall'eccellente tecnologia ma da una connessione sempre più diretta con l'azienda, le professionalità che la compongono e l'esperienza che la caratterizza.



DIAGNOSTICA AVANZATA

Canali digitali per interazione da remoto on line 24/7. Sempre pronti ad intervenire on site 7/7.



RETE WORLDWIDE

39 filiali, più di 300 agenti e rivenditori certificati in 120 paesi e magazzini ricambi in America, Europa e Far East.



RICAMBI SUBITO DISPONIBILI

Identificazione, spedizione e consegna di parti di ricambio per ogni esigenza.



OFFERTA FORMATIVA EVOLUTA

Tanti moduli formativi on site, on line e in aula per percorsi di crescita personalizzati.



SERVIZI DI VALORE

Un'ampia gamma di servizi e software per il miglioramento continuo delle performance dei nostri clienti.

ECCELLENZA NEL LIVELLO DI SERVIZIO

+550

TECNICI NEL MONDO
ALTAMENTE SPECIALIZZATI,
PRONTI AD ASSISTERE
I CLIENTI IN OGNI ESIGENZA

90%

DI CASE PER MACCHINA
FERMA, CON TEMPO
DI RISPOSTA ENTRO 1 ORA

+100

ESPERTI IN CONTATTO
DIRETTO DA REMOTO
E TELESERVICE

92%

DI ORDINI RICAMBI
PER MACCHINA FERMA
EVASI IN 24 ORE

+50.000

ARTICOLI IN STOCK
NEI MAGAZZINI RICAMBI

+5.000

VISITE DI MANUTENZIONE
PREVENTIVA

80%

DI RICHIESTE SUPPORTO
RISOLTE ON-LINE

96%

DI ORDINI RICAMBI EVASI
ENTRO LA DATA PROMESSA

88%

DI CASE RISOLTI
CON IL PRIMO INTERVENTO
ON SITE

SEMPLICITÀ E POTENZA

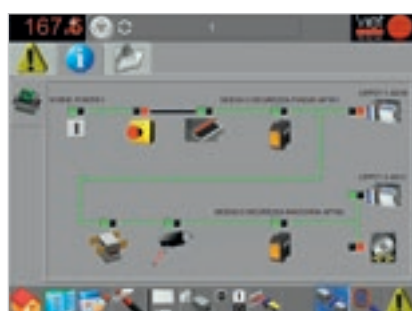
IPC è la serie di **Sistemi di controllo** integrati della macchina tramite monitor Touch Screen da 8" o da 15". Il controllo permette di gestire tutti i parametri della macchina fornendo all'operatore rapide ed intuitive informazioni. Il processore di PC industriale fornisce in tempo reale le informazioni di comando e retroazione alla macchina semplificandone l'utilizzo da parte dell'operatore.



Il sistema IPC esprime la massima tecnologia di gestione delle levigatrici presente sul mercato.



Gestione tamponi sezionati.

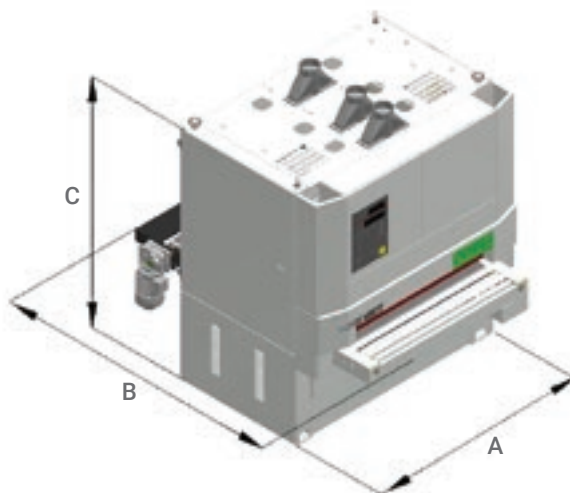


Check allarmi.



Usura nastri.

DATI TECNICI



		S2 (1100)	S2 (1350)
A	mm	1760	2010
B	mm	2870	2870
C max (sviluppo 2200)	mm	2235	2235
C max (sviluppo 2620)	mm	2445	2445
Larghezza utile di lavoro	mm	1100	1350
Spessori min-max lavorabili	mm	3 - 160	3 - 160
Dimensione nastri abrasivi (sviluppo 2200)	mm	1130 x 2200	1380 x 2200
Dimensione nastri abrasivi (sviluppo 2620)	mm	1130 x 2620	1130 x 2620
Dimensioni nastro abrasivo trasversale	mm	150 x 5520	150 x 5520
Velocità di avanzamento	m/min	3 - 16	3 - 16
Pressione di esercizio	bar	6	6
Massa	Kg	2880	2880
Potenza motori fino a	kW (HP)	18,5	18,5

Dati tecnici ed illustrazioni non sono impegnativi. Alcune foto possono riprodurre macchine complete di opzionali. Biesse Spa si riserva il diritto di apportare eventuali modifiche senza preavviso.

Livello di pressione sonora ponderato al posto operatore in ingresso macchina: 75,0 dB(A) a riposo, 76,0 dB(A) a carico. Livello di pressione sonora ponderato al posto operatore in uscita macchina: 70,5 dB(A) a riposo, 71,0 dB(A) a carico. Incertezza di misura K=4 dB(A).

La Viet Srl. ha progettato e realizzato la macchina in maniera da ridurre al livello minimo possibile l'emissione di rumore aereo alla sorgente, in accordo alle prescrizioni della direttiva Comunitaria 2006/42/CE, e commissionato una prova di determinazione del livello di emissione della pressione sonora in corrispondenza del posto operatore di macchina levigatrice/satinatrice.

Riferimento normativo: UNI EN ISO 19085-8:2018, UNI EN ISO 11202:2010. I valori di rumorosità indicati sono livelli di emissione e non rappresentano necessariamente dei livelli operativi sicuri. Nonostante esista una relazione fra livelli di emissione e livelli di esposizione, questa non può essere utilizzata in modo affidabile per stabilire se siano necessarie o meno ulteriori precauzioni. I fattori che determinano il reale livello di esposizione a cui è soggetta la forza lavoro comprendono la durata dell'esposizione, le caratteristiche dell'ambiente di lavoro, altre sorgenti di emissione, come il numero di macchine ed altre lavorazioni adiacenti. In ogni caso, queste informazioni consentiranno all'utilizzatore della macchina di effettuare una migliore valutazione dei rischi e dei pericoli.

GESTIRE LA PRODUZIONE IN MODO SEMPLICE E IMMEDIATO

**SMART
CONNECTION**
Powered by Retuner



SMARTCONNECTION È UN SOFTWARE PER LA GESTIONE IN AZIENDA DELLE COMMESSE, A PARTIRE DALLA LORO GENERAZIONE FINO ALLA PIANIFICAZIONE A CALENDARIO E ALL'EFFETTIVA MESSA IN PRODUZIONE IN POCHI SEMPLICI ED INTUITIVI PASSAGGI.

GRAZIE A SMARTCONNECTION È POSSIBILE COLLEGARE I MACCHINARI DEL SITO PRODUTTIVO TRASFORMANDO L'AZIENDA IN CHIAVE 4.0.



SmartConnection è una soluzione web based utilizzabile da qualsiasi dispositivo.



 Biesse sta estendendo SmartConnection in tutte le aree geografiche. Per verificare la disponibilità nel tuo Paese, contatta il tuo riferimento commerciale.

MADE WITH BIESSE

ABILITÀ ARTIGIANALE E ALTA TECNOLOGIA PER PRODURRE DOLCI SUONI DI SUCCESSO

Più di 80.000 strumenti installati in oltre 80 paesi per Allen Organ, azienda produttrice di organi più grande del mondo. Situata a Macungie, PA, negli Stati Uniti, e fondata da Jerome Markowitz nel 1937, Allen Organ vanta 200 dipendenti e 225.000 metri quadrati di impianti di produzione. "Allen" afferma Dan Hummel, direttore di produzione, "ha un elevato livello di integrazione verticale che richiede all'azienda il massimo controllo della qualità e la flessibilità di apportare modifiche in tempi relativamente brevi, secondo le necessità dei nostri clienti. Abbiamo alcuni requisiti piuttosto singolari per la produzione e la pianificazione di soluzioni creative. Ci richiedono prodotti personalizzati così come organi classici

da magazzino. Tuttavia, anche gli organi standard sono spesso modificati per rispondere a particolari esigenze". Gli organi di Allen sono costruiti combinando pannelli impiallacciati e massello. "Ognuno lavora a stretto contatto con i fornitori per assicurare legni in massello e pannello della miglior qualità", Hummel aggiunge. La materia prima viene lavorata in tutte le diverse fasi con macchinari di alta tecnologia fino al raggiungimento del prodotto finale. Nell'ultimo step, il legno lavorato viene levigato su un centro di finitura Biesse. Il centro di levigatura, dotato di touch-screen, ha un gruppo combinato rullo/rullo e un tampone sezionato per la levigatura di pannelli impiallacciati e massello.

*Fonte: Custom Woodworking Business Jan. 2013
Woodworking Network/Vance Publications.*

Allen Organ è leader nel settore della produzione di organi digitali e strumenti musicali affini di altissima qualità. Qualità, artigianalità, alta tecnologia.



Origini italiane,
vocazione internazionale.

Semplifichiamo
produttivi per e
il potenziale di
materiale.

Siamo un'azienda internazionale che produce linee integrate e macchine per la lavorazione di legno, vetro, pietra, materiali plastici e compositi e i materiali che verranno in futuro.

Grazie alle nostre competenze alimentate da una rete mondiale in continua crescita, supportiamo l'evoluzione del tuo business, potenziando la tua immaginazione.

Master of materials, dal 1969.

no i processi esaltare ogni

Entra nel
mondo Biesse.

biesse.com



